

# AWON

CAMPAGNE 22

CÉLÉBREZ  
AVEC UN  
ORNEMENT  
GRATUIT  
*détails à l'intérieur*



Les Fêtes sont arrivées

# L'atelier de cadeaux

C'est le temps de décorer la maison. Accueillez le temps des Fêtes avec des décos hivernales et festives!

❖ **Décoration de table**  
**Atelier de cadeaux de Noël**  
 Le père Noël et les lutins sont occupés à fabriquer des jouets pour tous les enfants sages! S'illumine. Interrupteur marche/arrêt pour activer la lumière, la musique et le mouvement. Requiert 3 piles AA (non comprises). Peut être utilisé avec la prise CC 4,5 V 500 mA (adaptateur non compris). Polyrésine. 18 cm de long x 14 cm de profond x 21 cm de haut. **118-614**  
 cour. 97,99 \$  
**74,99 \$**



**LES CADEAUX DESCENDENT LA GLISSOIRE**

JOUE 8 MÉLODIES  
DES FÊTES



gratuit

**EXCLUSIVITÉ DES FÊTES**

**Ornement Fée Dragée**  
 avec tout achat de déco des Fêtes de 65 \$, pages 3-11.

**VALEUR: 11,99 \$**  
 QUANTITÉS LIMITÉES

La reine des sucreries danse dans nos rêves et sème la magie des Fêtes. Bois, polyester, tissu. 4 cm de long x 3 cm de large x 13 cm de haut. Non vendu séparément.

❖ Déco-étagère

Le père Noël et son compagnon sont prêts pour égayer le temps des Fêtes. Leurs joues s'illuminent. Interrupteur marche/arrêt. Requiert 2 piles AA (non comprises). Base stable en bourrure. Polyester. 23 cm de large x 13 cm de profond x 64 cm de haut. cour. 49,99 \$

37,99 \$ ch.



Père Noël  
119-022

Bonhomme  
de neige  
120-242

NOUVEAU! ÉDITION LIMITÉE

# Copains festifs



❖ Hôte lumineux et sonore pour porte Père Noël

Qui de mieux pour accueillir vos invités que le père Noël? Activé par le mouvement et dit « Ho Ho Ho Merry Christmas » dès que quelqu'un approche. S'illumine. À suspendre sur une porte ou un mur. Utiliser à l'intérieur ou à l'extérieur, dans un endroit à l'abri. Interrupteur marche/arrêt. Requiert 2 piles AA (non comprises). MDF, polyester. 30 cm de long x 11 cm de profond x 46 cm de haut. 118-820 cour. 67,99 \$

52,99 \$



❖ Déco-étagère Trio du père Noël

Le père Noël, le lutin et le renne accueillent vos invités avec des cadeaux! S'illumine. Interrupteur marche/arrêt. Requiert 2 piles AA (non comprises). Base stable en MDF. Polyester. 36 cm de long x 10 cm de profond x 30 cm de haut. 120-257 cour. 74,99 \$

59,99 \$



# Voici le père Noël!



joue 8 mélodies des Fêtes

#### ❖ Décoration de table Confiserie

Le père Noël accueille tout le monde dans sa boutique de délices sucrés! S'illumine. Interrupteur marche/arrêt pour activer la lumière, la musique et le mouvement. Requiert 3 piles AA (non comprises). Peut être utilisé avec la prise CC 4,5 V 500 mA (adaptateur non compris). Plastique. 24 cm de long x 17 cm de profond x 27 cm de haut. 123-309

cour. 104,99 \$



82,99 \$



joue 8 mélodies des Fêtes

NOUVEAU! ÉDITION LIMITÉE

#### ❖ Kiosque Sapins Frais de la ferme

C'est si amusant d'aller choisir un sapin! S'illumine. Interrupteur marche/arrêt pour activer la lumière, la musique et le mouvement. Requiert 3 piles AAA (non comprises). Polyrésine. 18 cm de long x 11 cm de profond x 15 cm de haut. 120-276

cour. 88,99 \$

67,99 \$



#### ❖ Décoration de table Parc de ski de Noël

Trois planchistes dévalent la pente. S'illumine. Interrupteur marche/arrêt pour activer la lumière, la musique et le mouvement. Requiert 3 piles AA (non comprises). Polyrésine, plastique. 28 cm de long x 14 cm de profond x 15 cm de haut. 123-988

cour. 97,99 \$

74,99 \$



joue 8 mélodies des Fêtes



#### ❖ Ornement en étain Souvenirs des Fêtes

Décorez votre sapin avec notre ornement annuel à collectionner. Gravé du logo « 2024 Avon Fine Collectibles » au dos. Comprend un cordon à pampille pour suspendre et une pochette en velours. 6 cm de long x 5 cm de large. Étain, acrylique, polyester. 123-370


cour. 29,99 \$

23,99 \$

# Joie sur Terre



❖ **La Sainte Famille Ancien Monde**  
 Une scène de Nativité traditionnelle qui scintille de dorures et d'accents perlesques. Polyrésine, acrylique. 10 cm de long x 10 cm de large x 20 cm de haut. **126-217**  
 cour. 34,99 \$  
**25,99 \$**

❖ **Affiche lumineuse en bois Silent Night**  
 Pyramide de blocs en bois de style rustique avec inscriptions en anglais, étoiles, lumières scintillantes et scène de Nativité. Interrupteur marche/arrêt. Requiert 2 piles AAA (non comprises). MDF. 30 cm de long x 5 cm de large x 30 cm de haut. **127-778**  
 cour. 67,99 \$  
**52,99 \$** 

NOUVEAU! ÉDITION LIMITÉE



❖ **Ensemble de trois ornements Histoire de la Nativité Ancien Monde**  
 Trio d'ornements dorés aux accents perlesques qui racontent l'histoire de la Nativité. Avec étoile en breloque. Comprend un cordon doré pour suspendre. Polyrésine, acrylique. 10 cm de long x 2 cm de large x 26 cm de haut. **127-763**  
 cour. 37,99 \$  
**29,99 \$ l'ens. de 3**

❖ **Nativité lumineuse en bois**  
 Sculptée en filigrane qui crée une scène sereine de la Sainte Famille en silhouette. Interrupteur marche/arrêt. Requiert 2 piles AAA (non comprises). MDF. 34 cm de long x 5 cm de large x 23 cm de haut. **125-096**  
 cour. 74,99 \$  
**59,99 \$** 



# Traditions à chérir



#### ❖ Père Noël Ancien Monde

Un père Noël d'antan accompagné de son hibou célèbre la saison paré de dorures scintillantes. Polyrésine. 14 cm de long x 11 cm de large x 25 cm de haut. **128-812**

cour. 37,99 \$  
**29,99 \$**

#### ❖ Sapin lumineux Éclat Givré

Déco iconique d'inspiration vintage. De petites lumières procurent une douce lueur. Interrupteur marche/arrêt. Requier 3 piles boutons LR44 (comprises). Céramique. 11 cm de long x 9 cm de large x 20 cm de haut. **129-732**

cour. 29,99 \$  
**22,99 \$**



NOUVEAU! ÉDITION LIMITÉE

#### ❖ Ensemble de trois anges en céramique

Trio scintillant d'étoiles lumineuses. Dorures en accents. Interrupteur marche/arrêt sur chaque figurine. Requier 3 piles boutons LR44 (comprises). Céramique. 10 cm de long x 7 cm de large x 14,5 cm de haut. **125-134**

cour. 64,99 \$

**49,99 \$ l'ens. de 3**



#### ❖ Train express lumineux Bel Hiver

Destination Noël! De petites lumières procurent une douce lueur. Interrupteur marche/arrêt sur chaque wagon. Requier 3 piles boutons LR44 (comprises). Céramique. Dimension totale: 30 cm de long x 7 cm de large x 12 cm de haut. **128-975**

cour. 49,99 \$

**37,99 \$**



NOUVEAU! ÉDITION LIMITÉE

ensemble collier  
et boucles  
d'oreilles



**Collection Mirage  
Bleu Océan**  
Ton argent et pierres  
en verre bleu

**Ensemble collier et  
boucles d'oreilles**  
Collier en Y, 42 cm  
de long avec rallonge  
de 9 cm. Boucles  
d'oreilles à tige, 3 cm  
de long. 107-917  
cour. 44,99 \$

**34,99 \$ l'ens.**

**Bague à trois pierres**  
ZC en accents.  
1 cm de large.  
6 107-921  
8 107-993  
10 108-052  
cour. 19,99 \$

**14,99 \$**



Bleu/ton argent 107-630



Rouge/ton or 108-124



Vert/ton argent 107-697

## Chics parures

**Pendants d'oreilles Ton Joyau**  
Pierres en verre et ZC en  
accents. 6 cm de long. À tige.  
cour. 25,99 \$  
**19,99 \$ ch. paire**

**Bague extensible Ton Joyau**  
2 cm de long.  
Unitaille.  
cour. 19,99 \$  
**14,99 \$ ch.**



Bleu/ton argent 108-143



Rouge/ton or 107-850



Vert/ton argent 108-158



Noir/ton or 107-276

# Joyeux joyaux

**Ensemble 3 pièces  
Murmures sous la neige**  
Ton argent avec pierres  
en verre aux nuances de  
bleu. Collier, 42 cm de  
long avec rallonge de  
9 cm. Dormeuses à tige,  
1 cm de long. Bracelet  
à cordon coulissant.

**108-215**  
cour. 34,99 \$  
**25,99 \$ l'ens.**

ensemble collier,  
boucles d'oreilles  
et bracelet

**Collection perlée Ruban Ravissant**  
Fausses perles, accents ton or et  
boucles ornées de pierres claires.

**Ensemble collier  
et boucles d'oreilles**  
Collier, 42 cm de long avec  
rallonge de 9 cm. Boucle,  
3 cm de long. Boucles d'oreilles  
à tige, 3 cm de long. **052-048**  
cour. 34,99 \$

**25,99 \$ l'ens.**

**Bracelet**  
Extensible. Boucle, 3 cm de long.  
**052-105**  
cour. 25,99 \$  
**19,99 \$**

NOUVEAU! ÉDITION LIMITÉE

**Collection  
Boucle Satinée**  
Fausses perles et  
ruban de satin noir.

**Ensemble  
collier et boucles  
d'oreilles**  
Collier, 42 cm de  
long avec rallonge  
de 9 cm. Boucles  
d'oreilles à tige,  
1 cm de diamètre.  
**108-162**  
cour. 37,99 \$  
**29,99 \$ l'ens.**

**Bracelet**  
Extensible.  
**108-177**  
cour. 25,99 \$  
**19,99 \$**

ensemble collier  
et boucles  
d'oreilles



ensemble collier et boucles d'oreilles

**Bracelet**  
18 cm de long avec rallonge de 3 cm. Breloques, 2 cm de long. 046-266 cour. 25,99 \$  
**19,99 \$**

**Collection à breloques Atelier du père Noël**  
Célébrez les 12 jours de Noël avec des breloques et des billes en verre facetté sur ton argent.

**Ensemble collier et boucles d'oreilles**  
Collier, 43 cm de long avec rallonge de 9 cm, fermoir à pince. Breloques, 2 cm de long. Boucles d'oreilles à tige, 2 cm de long. 046-180 cour. 34,99 \$  
**25,99 \$ l'ens.**

**Bracelet à breloque Doux Vœux**  
Deux rangs de chaîne ton or avec breloque en émail. 18 cm de long avec rallonge de 3 cm. cour. 25,99 \$  
**19,99 \$ ch.**

**Boucles d'oreilles Hiver Glacial**  
Pierres claires en accents. 3 cm de long. À tige. cour. 19,99 \$  
**14,99 \$ ch. paire**

Flocon de neige 046-725

Bonhomme de neige 046-710

Bas de Noël 046-687

Sapin de Noël émail vert/ton or 046-672

Renne accents ton or/ton argent 046-577

Pingouin émail rouge et noir/ton argent 046-505

NOUVEAU! ÉDITION LIMITÉE

Collection en émail Joyaux Éclatants  
Ton or, émail et pierres multicolores.

**Collier**

Deux rangs de chaîne:  
le plus court, 42 cm de long;  
le plus long, 46 cm de long;  
rallonge de 9 cm. 108-330  
cour. 29,99 \$

**22,99 \$**

**Bracelet**

18 cm de long avec rallonge  
de 3 cm. 109-833  
cour. 19,99 \$

**14,99 \$**

**Boucles d'oreilles**

À tige. 3 cm de long.  
110-082  
cour. 19,99 \$

**14,99 \$**

Sentiments  
saisonniers

**NOUVEAU! ÉDITION LIMITÉE**

**Ensemble collier et boucles d'oreilles Gardiens Divins**

Collier, 42 cm de long avec rallonge de 9 cm, fermoir à pince. Pendentif, de 2,5 à 3 cm de long. Boucles d'oreilles à tige, 1 cm de long. Inscription en anglais dans la boîte. cour. 25,99 \$

**19,99 \$ ch. ens.**



Coeur/ton or 047-831



Croix/ton argent 047-210

ensembles collier et boucles d'oreilles



Ailes d'ange/ton or 047-167

**Collier pierre de naissance Croix Divine**  
Pierres en verre de couleur sur ton argent. Chaîne, 42 cm de long avec rallonge de 9 cm, fermoir à pince. Pendentif, 3 cm de long. cour. 19,99 \$

**14,99 \$ ch.**

 Janvier 048-015	 Février 048-072	 Mars 048-087	 Avril 048-216	 Mai 048-220	 Juin 048-350
 Juillet 048-364	 Août 048-440	 Septembre 048-508	 Octobre 048-603	 Novembre 048-728	 Décembre 048-785

**Collection Boules de feu Festives**  
Strass en verre et billes perlesques en acrylique.

**Collier**  
42 cm de long avec rallonge de 9 cm. Fermoir à pince. cour. 29,99 \$

**22,99 \$ ch.**

**Bracelet**  
Cordon coulissant. Unitaille. cour. 25,99 \$

**19,99 \$ ch.**

Couleur ivoire/ton or 049-155



Rouge/ton argent 049-011



Couleur ivoire/ton or 048-952



Vert/ton or 049-102

Rouge/ton argent 048-823



Vert/ton or 048-900

**Collier-pendentif Joyeux Ornement**  
Ton or. Pendentif à pierres et breloques flottantes, 3 cm de long. Chaîne, 42 cm de long avec rallonge de 9 cm, fermoir à pince. 049-208 cour. 25,99 \$

**19,99 \$**

**Collier-pendentif Vœux Chaleureux**  
Ton or. À breloques. Chaîne, 60 cm de long avec rallonge de 9 cm, fermoir à pince. Pendentif, 5 cm de long. 049-227 cour. 25,99 \$

**19,99 \$**

**Bijoux brillants et festifs**

*onyx véritable*

**Collection en inox  
Onyx Facetté  
avec halo**  
Pierres en onyx  
véritable ornées  
de pierres claires  
sur acier  
inoxydable.

**Collier**  
Chaîne, 43 cm de long  
avec rallonge de 3 cm.  
Pendentif, 2 cm de  
large x 1 cm de long de  
poids total équivalent à  
3 carats. **110-120**  
cour. 67,99 \$  
**52,99 \$**

**Pendants d'oreilles**  
3 cm de long.  
À tige. De poids  
total équivalent  
à 2 carats.  
**113-120**  
cour. 64,99 \$  
**49,99 \$**

**Bague**  
2 cm de large x 1 cm  
de long. De poids total  
équivalent à 3 carats.  
5 110-226 8 110-647  
6 110-340 9 112-970  
7 110-355 10 112-999  
cour. 64,99 \$  
**49,99 \$**

NOUVEAU! ÉDITION LIMITÉE

Plume  
(poids total  
équivalent à  
0,4 carat)  
052-162

Flocon de neige  
(poids total  
équivalent  
à 1,12 carat)  
052-029

Que j'aime ta parure

Clé  
(poids total  
équivalent à  
0,8 carat)  
052-143

**Collier en argent sterling ZC**  
Argent sterling de .925. Chaîne, 43 cm  
de long avec rallonge de 3 cm. Fermoir  
à anneau. Pendentif, 3 cm de long.  
cour. 97,99 \$  
**74,99 \$ ch.**



On se donne le temps

NOUVEAU! ÉDITION LIMITÉE

**Montre-bracelet Minimaliste pour elle**  
 Ton argent. Bracelet, 18 cm de long.  
 Boîtier, 40 mm de diamètre. Cadran à  
 faux chronos orné de pierres.  
 Étanche à 3 ATM.  
 113-149  
 cour. 88,99 \$  
**67,99 \$**



**Montre-bracelet Minimaliste pour lui**  
 Ton argent. Bracelet, 20 cm de long.  
 Boîtier, 46 mm de diamètre. Cadran  
 à faux chronos. Étanche à 3 ATM.  
 113-134  
 cour. 88,99 \$  
**67,99 \$**

PRIÈRE EN ANGLAIS GRAVÉE SUR LE PENDENTIF



ensemble de 2 bracelets

Collection en inox pour homme

Ensemble de bracelets  
Lien de grâce

Un bracelet à chaîne en inox de 6 mm avec ZC en breloque; un bracelet en similicuir noir. 20 cm de long. **115-180**  
cour. 59,99 \$

**44,99 \$ l'ens.**

Collier Grâce Protectrice

Chaîne, 61 cm de long. Pendentif gravé d'une prière, 4 cm de long.

**115-103**  
cour. 59,99 \$

**44,99 \$**

Collier Grâce Angélique

Chaîne, 61 cm de long. Pendentif aile d'ange, 5 cm de long.

**115-099**  
cour. 59,99 \$

**44,99 \$**



ensemble de 2 colliers

ensemble de 2 bracelets

NOUVEAU! ÉDITION LIMITÉE

# Style chic au masculin

Montre couleur jais  
Faux Chronographe pour homme

Ton bronze à canon. Bracelet, 21 cm de long; boîtier, 40 mm de diamètre. Étanche à 3 ATM. **113-388**  
cour. 88,99 \$

**70,99 \$**



Collection de billes en inox  
Couleur Jais pour homme  
Billes noires et acier inoxydable.

Collier

Ensemble de 2, un à maillons en inox et un à billes de 8 mm, 51 cm de long. **114-475**  
cour. 34,99 \$

**25,99 \$ l'ens.**

Bracelet

Ensemble de 2, un à maillons en inox avec breloque à ZC et un à billes de 10 mm. 21 cm de long. **114-532**  
cour. 25,99 \$

**19,99 \$ l'ens.**

# Douce détente



## ❖ Pantoufles Tartan

Motif rouge avec intérieur en similitoison crème. Semelle en caoutchouc. Matières synthétiques.

P[5-6] 094-714 G[9-10] 095-653  
M[7-8] 095-620 TG[11-12] 095-687  
cour. 34,99 \$

**25,99 \$**

## ❖ Pantoufles Terrier Écossais

Similitoison crème avec chien sur la tige. Intérieur en similitoison rouge. Semelle en caoutchouc. Matières synthétiques.

P[5-6] 095-691 G[9-10] 095-730  
M[7-8] 095-706 TG[11-12] 096-148  
cour. 29,99 \$

**22,99 \$**

NOUVEAU! ÉDITION LIMITÉE

❖ **Pyjama deux pièces Tartan**  
Doux tissu au motif rouge. Haut boutonné à col cranté et manches à revers. Longueur au centre du dos: 65 cm (M); 71 cm (1T). Pantalon assorti à taille élastique. Entrejambe: 74 cm (toutes tailles).

Polyester, spandex. Laver et sécher à la machine.

TP[0-2] 096-650  
P[4-6] 096-721  
M[8-10] 097-068  
G[12-14] 097-440  
TG[16] 097-455  
1T[18W-20W] 097-460  
2T[22W-24W] 097-474  
3T[26W-28W] 102-069  
cour. 74,99 \$

**59,99 \$**

## ❖ Chemise de nuit Terriers Écossais

Doux tissu gris au motif canin. Encolure boutonnée. Polyester, spandex. Longueur au centre du dos: 85 cm (M); 89 cm (1T). Laver et sécher à la machine.

TP[0-2] 096-459  
P[4-6] 096-478  
M[8-10] 096-516  
G[12-14] 096-554  
TG[16] 096-569  
1T[18W-20W] 096-607  
2T[22W-24W] 096-626  
3T[26W-28W] 096-645  
cour. 59,99 \$

**44,99 \$**

ENS. DE  
2 PIÈCES



Éclat radieux  
et fini  
lumineux!



**Coffret des Fêtes crème et sérum  
mucine d'escargot Beyond Glow**

L'ensemble comprend:

- **Crème Complexe Mucine d'escargot + panthénol**  
Aide à sceller l'hydratation. 110 ml
- **Sérum Complexe Mucine d'escargot + niacinamide**  
Aide à égaliser l'aspect du teint et à maintenir la barrière cutanée. 100 ml

cour. 67 \$

**55,99 \$**

**LE COFFRET DE 2 PIÈCES**

050-174

VALEUR: 96 \$

NOUVEAU! ÉDITION LIMITÉE



**Coffret duo des Fêtes vitamine C Beyond Glow**

L'ensemble comprend:

- **Stimulateur galvanique**  
Rehausse l'absorption de la vitamine C de 2X\*.  
Lumière à DEL rouge, arrêt automatique.  
Requiert 2 piles boutons.
- **Sérum vitamine C 6 % + acide férulique**  
Rehausse l'éclat de la peau. 30 ml

**77,99 \$**

**LE COFFRET DE 2 PIÈCES**

050-208

VALEUR: 147,25 \$

INCLUANT LES SACS-CADEAUX GRATUITS (page 31)



**Coffret des Fêtes niacinamide  
Beyond Glow**

L'ensemble comprend:

- **Sérum 10 % niacinamide + panthénol**  
Aide à améliorer l'aspect du teint et de l'élasticité de la peau. 30 ml
- **Crème tout-en-un 10 % niacinamide**  
Aide à illuminer l'aspect de la peau et à atténuer l'aspect des ridules. 110 ml

cour. 67 \$

**55,99 \$**

**LE COFFRET DE 2 PIÈCES**

050-250

VALEUR: 109 \$

NOUVEAU! ÉDITION LIMITÉE

# Fraîcheur hivernale



**Ensemble-cadeau pour cheveux**  
**Vinaigre de cidre de pomme Organist**  
Pour nettoyer, clarifier et hydrater les cheveux et le cuir chevelu. Avec extrait de vinaigre de cidre de pomme, gingembre, menthol et biotine nourrissante. Sans huile de silicone ni sulfates.

**48,99 \$**  
**L'ENS. DE 3 PIÈCES**  
050-930

**VALEUR: 88,25 \$**  
**INCLUANT LES SACS-CADEAUX GRATUITS**

Comprend:

**Traitement clarifiant aqueux**  
Formule à rincer infusée de collagène et d'acide hyaluronique. Les cheveux paraissent doux, soyeux et sains. 180 ml

**Shampooing clarifiant**  
Aide à clarifier et à nettoyer les cheveux tout en conférant un lustre d'aspect sain. 500 ml

**Après-shampooing clarifiant**  
Aide à procurer un lustre d'aspect sain. 500 ml

## Ensemble Vinaigre de cidre de pomme Organist

Formule qui rafraîchit la peau avec extrait de vinaigre de cidre de pomme, gingembre et biotine nourrissante. Comprend:

**Exfoliant pour le corps**  
Avec panthénol et AHA/BHA/PHA. 200 ml

**Nettoyant pour le corps**  
Avec panthénol. 500 ml

**Brosse pour la douche Avon**  
Nettoyer et soulager la peau avec des nodules massants. Manche ergonomique antidérapant.

**41,99 \$**  
**L'ENS. DE 3 PIÈCES**  
051-147

**VALEUR: 75,25 \$**  
**INCLUANT LES SACS-CADEAUX GRATUITS**



**Obtenez GRATUITEMENT**  
**1 paquet de 5 sacs-cadeaux**  
**rouges à l'achat de tout**  
**ensemble-cadeau**  
**des pages 30-31**

Papier de poids 250 g/m<sup>2</sup>. 20 cm de large x 8 cm de profond x 27 cm de haut. Poignées en ruban gros-grain.





# Douceur festive!

**Collection Gâteau glacé Vanille et miel Avon Senses**  
Célébrez la saison avec l'arôme sucré de gâteau fraîchement sorti du four. Cette fragrance somptueuse de crème vanillée arrosée de miel doré laisse les cheveux et le corps délicieusement parfumés.

**Lotion pour le corps**  
Formule richement hydratante avec beurre de karité. 236 ml  
189-702 cour. 26 \$  
**20,99 \$**

**Bruine cheveux et corps**  
Vapo rafraîchissante avec aloès. 236 ml  
189-808 cour. 26 \$  
**20,99 \$**

**Bain-mousse**  
Bulles somptueuses qui nettoient en douceur. 700 ml  
189-850 cour. 23 \$  
**18,49 \$**

**45,99 \$**  
**L'ENS. DE 3 PIÈCES**  
189-717

**VALEUR: 82,25 \$**  
**INCLUANT LES SACS-CADEAUX GRATUITS**



**Obtenez GRATUITEMENT**  
**1 paquet de 5 sacs-cadeaux blancs**  
**à l'achat de tout ensemble-cadeau**  
**des pages 32-33**  
Papier de poids 250 g/m<sup>2</sup>. 20 cm de large x 8 cm de profond x 27 cm de haut. Poignées en ruban gros-grain.

**Collection des Fêtes Fleurs de jasmin Avon Senses**  
Offrez-vous un moment de détente dans un magnifique jardin fleuri, tandis que le parfum frais et élégant du jasmin, du lis et de l'ylang-ylang embaume l'air. Laisse la peau soyeuse et merveilleusement parfumée.

**Lotion pour le corps**  
Hydrate avec beurre de karité. 236 ml  
731-446 cour. 26 \$  
**20,99 \$**

**Bruine cheveux et corps**  
Rafraîchit avec extrait d'aloès apaisant. 236 ml  
731-450 cour. 26 \$  
**20,99 \$**

**Bain-mousse**  
Nettoie en douceur avec des bulles somptueuses. 700 ml  
731-431 cour. 23 \$  
**18,49 \$**

**45,99 \$**  
**L'ENS. DE 3 PIÈCES**  
049-690

**VALEUR: 82,25 \$**  
**INCLUANT LES SACS-CADEAUX GRATUITS**

Tous dermatotestés. La lotion pour le corps et la bruite cheveux et corps sont exemptes de parabènes, d'huile minérale, de phtalates et de colorants.



**NOUVEAU! ÉDITION LIMITÉE**



**Ensemble-cadeau des Fêtes Skin So Soft Pure Nature**  
Formule propre et verte. Contient 94 % d'ingrédients de source naturelle. Comprend:

**Crème revitalisante pour le corps**  
Hydrate la peau après le bain ou la douche. 355 ml

**Gel douche revitalisant**  
Mousse riche. 355 ml

**Lotion revitalisante pour le corps Sous la douche**  
Hydrate et adoucit la peau. Appliquer sur la peau mouillée après le bain ou la douche. 236 ml

**55,99 \$**  
**L'ENS. DE 3 PIÈCES**  
049-451

**VALEUR: 96,25 \$**  
**INCLUANT LES SACS-CADEAUX GRATUITS**

Bouteilles de gel douche et de crème pour le corps : 95 % de matières recyclées post-consommation sauf le bouchon. Tube de lotion pour le corps: 55 % de matières recyclées post-consommation sauf le bouchon.

NOUVEAU! ÉDITION LIMITÉE

❖ **Bougie LYRD**

Procure jusqu'à 30 heures de combustion. 8 cm de diamètre x 9 cm de haut. Pot en verre, cire à base de soja. 198,4 g cour. 34 \$

**26,99 \$ ch.**

**Douceurs Pralinées**

Savourez le parfum saisonnier et accueillant de châtaigne grillée, de cannelle sucrée et de crème vanillée.

**050-686**

**Cocon Douillet**

Sirotez un chocolat chaud près du feu avec des notes riches de bourbon, d'extrait de vanille et de bois blancs vifs.

**050-724**

**Citrouille Oh! Gourmande!**

Délectez-vous avec des notes épicées de citrouille sucrée, de pacane au beurre et de sirop d'érable.

**050-652**

Ces bougies ne sont pas conçues pour réchauffer ou cuire des aliments. Ne jamais laisser brûler une bougie sans surveillance. Garder hors de la portée des enfants et des animaux.

# Chez-soi chaleureux





### TRIO RAFRAÎCHISSANT

Crème-gel Anew Hydra Fusion  
50 g

Sérum avec 1,5 % d'acide  
hyaluronique Anew Hydra Fusion  
30 ml

Sérum yeux antipoche  
Anew Hydra Fusion  
15 ml

**LES 3 PIÈCES**

**71,99 \$**

VALEUR: 158 \$  
116-353



### TRIO YEUX ET VISAGE

Crème yeux et lèvres Anew Platinum  
Applicateur double. 15 g

Sérum Anew Platinum Age Delay  
30 ml

Eau micellaire nettoyante  
Anew Hydra Fusion  
300 ml

**LES 3 PIÈCES**

**65,99 \$**

VALEUR: 143 \$  
554-496



### TRIO NETTOYANT ET HYDRATANT

Système yeux Anew Ultimate Multi-Performance  
Crème, 15 g; élixir, 2,5 g

Crème de nuit Anew Ultimate Multi-Performance  
50 g

Nettoyant exfoliant doux au son de riz  
Rice Water Bright  
300 ml

**LES 3 PIÈCES**

**69,99 \$**

VALEUR: 145 \$  
115-801



### TRIO NETTOYANT ET REHAUSSANT

Crème raffermissante Isa Knox  
Anew Clinical Collagen Booster  
50 ml

Exfoliant effet microperforation Isa Knox  
Anew Clinical Collagen Booster  
50 ml

Nettoyant moussant Rice Water Bright  
300 ml

**LES 3 PIÈCES**

**64,99 \$**

VALEUR: 140 \$  
116-736



**TRIO MOISTURE THERAPY  
BALANCE AND SOOTHE**

**Nettoyant pour le corps**  
390 ml

**Lotion pour le corps**  
390 ml

**Gant exfoliant**  
Microfibre avec poignet  
en nylon et spandex.

**LES 3 PIÈCES**

**45,99 \$**

**VALEUR: 85 \$**

**380-678**



**TRIO SKIN SO SOFT  
SOFT & SENSUAL**

**Gel douche**  
150 ml

**Huile de bain**  
500 ml

**Lotion pour le corps**  
350 ml

**LES 3 PIÈCES**

**32,99 \$**

**VALEUR: 66 \$**

**379-625**



**TRIO COZY VANILLA & COCONUT**

**Savon pour les mains**  
300 ml

**Crème pour les mains**  
75 ml

**Lotion pour le corps**  
236 ml

**LES 3 PIÈCES**

**30,99 \$**

**VALEUR: 56 \$**

**553-083**



**TRIO FOOT WORKS**

**Vapo désodorisant**  
100 g

**Crème renouveau de nuit**  
100 ml

**Trousse complète Pédicure**  
Étui, 9 x 12 cm.

**LES 3 PIÈCES**

**28,99 \$**

**VALEUR: 51 \$**

**380-185**



### TRIO RARE PEARLS

florale douce  
Magnolia, poivre blanc et bois de rose.

Eau de parfum  
50 ml

Lotion pour le corps  
200 ml

Crème pour les mains  
75 ml

### LES 3 PIÈCES

**34,99 \$**

VALEUR: 63 \$

074-959



### DUO LYRD BOUQUET DE CHÈVREFEUILLE

florale douce  
Fleur de pommier, nectar de chèvrefeuille et orchidée vanille.

Eau de parfum  
50 ml

Bruine cheveux et corps\*  
96 ml

### LES 2 PIÈCES

**37,99 \$**

VALEUR: 68 \$

553-394

\*L'emballage peut varier.



### TRIO FAR AWAY

florale ambrée  
Freesia, jasmin et ambre.

Eau de parfum  
50 ml

Lotion pour le corps  
200 ml

Nettoyant et exfoliant  
pour le corps  
200 ml

### LES 3 PIÈCES

**39,99 \$**

VALEUR: 74 \$

074-724



### TRIO WILD COUNTRY

aromatique  
Lavande, graine de coriandre  
et bois de santal.

Après-rasage en flacon  
118 ml

Nettoyant cheveux et corps  
150 ml

Désodorisant antisudorifique à bille  
75 ml

### LES 3 PIÈCES

**21,99 \$**

VALEUR: 42 \$

252-632



# SOINS DE LA PEAU

Une peau d'apparence saine et hydratée commence par une sélection de produits performants pour cibler toutes vos préoccupations en soin de la peau.

**Lotion resurfaçante pour le corps Isa Knox Anew Clinical Revitalize and Reveal**

# GRATUITE

AVEC TOUT ACHAT DE PRODUIT POUR LA PEAU DE 65 \$, PAGES 45-75. VALEUR: 48 \$. QUANTITÉS LIMITÉES. Vendue séparément à la page 66.

A hand is shown holding a white tube of Isa Knox Anew Clinical Revitalize and Reveal lotion. The tube has a green cap and a green label that reads 'REVITALIZE & REVEAL'. The hand is dispensing a small amount of white lotion into the palm of another hand. The background is a light-colored tiled wall.



# Brillant!

Ajoutez du lustre à vos lèvres avec le nouveau soin Beyond Glow Lipcerin

## Obtenez des lèvres sublimes



lèvres 55 % plus exfoliées

ridules 30 % plus atténuées\*

volume immédiat 15 % augmenté

lèvres 24 % plus douces\*

\*En 2 semaines, utilisé 3X par jour.

Cette image a été générée en utilisant l'intelligence artificielle.

### Nourrir

Soin lèvres nourrissant intensif Beyond Glow Lipcerin cour. 28 \$  
**20,99 \$**



Formule luisante qui nourrit et hydrate les lèvres sèches. Avec un peptide, glycérine hydratante et beurre de karité. Fini incolore. 15 ml



Nourissant 052-325

### Repulper

Soin lèvres rafraîchissant et repulpant Beyond Glow Lipcerin cour. 28 \$  
**20,99 \$**



Formule luisante qui hydrate, repulpe et adoucit l'aspect des lèvres. Avec menthol rafraîchissant qui aide à conférer un aspect de volume. Fini incolore. 15 ml



Rafraîchissant et repulpant 052-344

### Teinter

Soin lèvres teinté hydratant Beyond Glow Lipcerin cour. 28 \$  
**20,99 \$ ch.**



Formule luisante qui adoucit l'aspect des lèvres et procure un soupçon de couleur lustrée. Avec un peptide, glycérine hydratante et beurre de karité. 15 ml



Scintillement 052-750  
Éclair 052-909  
Splendeur 053-078  
Lueur 053-097  
Flamboiemment 053-101  
Combustion 053-140

### Ingrédients clés



**CÉRAMIDE**  
Aide à soutenir la barrière cutanée.



**ARGOUSIER**  
Un antioxydant naturel.



**PHA**  
Hydrate et exfolie en douceur.

### Emploi

Enlever le couvercle, tourner la base du contenant pour extraire le produit. Appliquer sur les lèvres.



# La puissance de la niacinamide



## Bruine-crème 2 % niacinamide Beyond Glow

Un sérum crémeux et rapidement absorbé qui se vaporise pour rehausser instantanément l'hydratation de la peau. S'applique avant ou après le maquillage pour une peau éclatante en tout temps. Infusé de niacinamide. 100 ml **617-365** cour. 48 \$  
**36,99 \$**



## Sérum 10 % niacinamide + panthénol Beyond Glow

Aide à améliorer l'aspect du teint et de l'élasticité de la peau. La niacinamide (vitamine B3) aide à égaliser l'apparence de la carnation et soutient la barrière cutanée. Le panthénol (provitamine B5) aide à sceller l'hydratation. 30 ml **255-612** cour. 55 \$  
**42,99 \$**

sérum + crème  
ensemble

**3X**

la réduction  
de l'aspect  
des pores\*



## Crème tout-en-un 10 % niacinamide Beyond Glow

Crème faciale qui aide à rehausser un éclat d'aspect sain. Elle confère à la peau une apparence plus lumineuse, atténue l'aspect des ridules et aide à soutenir la barrière cutanée. 110 ml **617-350** cour. 54 \$  
**41,99 \$**

Utilisés ensemble, le sérum et la crème ont démontré en clinique qu'ils  
**réduisent l'aspect des pores de 44 %<sup>†</sup>**

<sup>†</sup>Réduction après 4 semaines d'utilisation.

\*Comparativement à l'utilisation du sérum, d'après une étude clinique.

NOUVEAU



## Crème raffermissante pour le cou 10 % niacinamide Beyond Glow

Formule hydratante avec des ingrédients éprouvés dont la niacinamide, le beurre de karité, le squalane dérivé de l'huile d'olive oil et le panthénol pour aider à soutenir la barrière cutanée. 100 ml **052-249** cour. 53 \$  
**41,99 \$**

NOUVEAU



## Crème pour les yeux 10 % niacinamide Beyond Glow

Formule hydratante avec des ingrédients éprouvés dont la niacinamide, la caféine et le panthénol pour aider à soutenir la barrière cutanée. 30 ml **052-272** cour. 34 \$  
**27,99 \$**

## Votre programme avec niacinamide

+ Pour la peau en manque  
d'hydratation!



Étape 1  
Bruine-crème  
2 % niacinamide



Étape 2  
Sérum 10 %  
niacinamide + panthénol



Étape 3  
Crème tout-en-un  
10 % niacinamide



Étape 4  
Crème raffermissante  
10 % niacinamide  
%



Étape 5  
Crème pour les yeux  
10 % niacinamide



# Le nouvel ingrédient vedette: le complexe MUCINE D'ESCARGOT

Des essais réalisés en clinique ont démontré une amélioration de l'aspect du teint et de l'éclat de la peau

## Crème Complexe Mucine d'escargot + panthénol Beyond Glow

Hydrate tout en améliorant l'apparence de la texture et de l'élasticité. Formule avec panthénol pour aider à sceller l'hydratation. 110 ml 255-536 cour. 48 \$  
**36,99 \$**

## Sérum Complexe Mucine d'escargot + niacinamide Beyond Glow

Hydrate, illumine et retenturise l'aspect de la peau. Formule avec niacinamide [vitamine B3] pour aider à égaliser l'aspect du teint et à maintenir la barrière cutanée. 100 ml 255-574 cour. 48 \$  
**36,99 \$**

Notre crème et notre sérum avec complexe mucine d'escargot hydratent la peau et l'aident à paraître visiblement plus radieuse. D'une texture incolore et onctueuse, leur formule est rapidement absorbée, conférant à la peau une apparence regalée d'hydratation.



## Hydrater

Sérum 1,5 % acide hyaluronique + acide férulique Beyond Glow

Tel un aimant, l'acide hyaluronique retient l'hydratation de façon instantanée et durable. L'acide férulique, un antioxydant puissant, aide à protéger des agresseurs environnementaux. 30 ml 255-593 cour. 55 \$

**42,99 \$**



## Illuminer

Éprouvé en clinique pour améliorer l'aspect de l'éclat de la peau en 3 jours

Sérum vitamine C 6 % + acide férulique Beyond Glow

La vitamine C aide à améliorer l'apparence de la peau, lui conférant un éclat radieux. L'acide férulique, un antioxydant puissant, aide à protéger des agresseurs environnementaux. 30 ml 255-589 cour. 55 \$

**42,99 \$**

**Q** En quoi le **sérum vitamine C** Beyond Glow est si spécial?

**R** **125 HEURES** 125 heures d'effet antioxydant\*

**4X** renforce de 4X la barrière cutanée en 2 semaines†

\*Évaluation dans le cadre d'un test in vitro.  
†D'après une étude d'efficacité instrumentale réalisée auprès de 31 personnes.

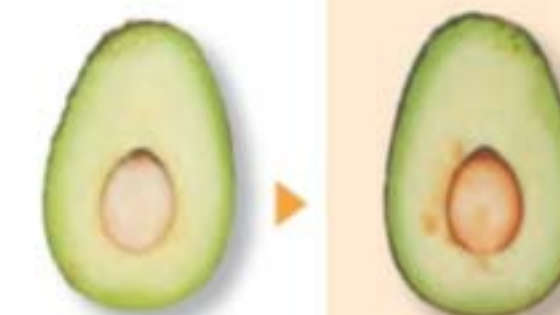
Constatez un **effet antioxydant!**

Sérum vitamine C 6 % + acide férulique Beyond Glow

Avec le sérum Beyond Glow



Sans le sérum Beyond Glow



# Galvanisez vos résultats



## Stimulateur galvanique Beyond Glow

Offrez-vous un moment de spa à la maison en 3 minutes. La lumière à DEL rouge de l'appareil aide à tonifier l'apparence de la texture de la peau, en rehausse l'éclat et favorise un aspect sain. Format compact tout-aller. Arrêt automatique. Requiert 2 piles boutons. 255-627 cour. 85 \$  
**69,99 \$**

## Rehausse l'absorption de la vitamine C de 2X\*

Utiliser l'appareil avec le sérum vitamine C 6% + acide férulique pour des résultats optimaux.

\*Évaluation faite par la Dongduk Women's University Industry-Academia Cooperation (test ex vivo, DPPH, du 13 au 24 octobre, 2023)



Cette image a été générée en utilisant l'intelligence artificielle.

# NETTOYANTS avec bienfaits

Complétez votre programme de soins Beyond Glow avec des nettoyants qui aident à conférer à la peau une apparence soyeuse et radieusement saine.



## Nettoyer + illuminer

Pour la peau normale  
avec **vitamine C et AHA**

Nettoyant pour le visage vitamine C + AHA Beyond Glow

Un nettoyant moussant qui aide à rehausser l'éclat sain de la peau, lui conférant une sensation douce et soyeuse. 150 ml **628-450** cour. 20 \$  
**15,49 \$**



## Nettoyer + exfolier

Pour la peau grasse  
avec **acides salicylique et citrique**

Nettoyant pour le visage acides salicylique + citrique Beyond Glow

Un nettoyant exfoliant qui aide à rehausser l'éclat sain de la peau, lui conférant une sensation douce et soyeuse. 150 ml **627-798** cour. 20 \$  
**15,49 \$**



## Nettoyer + hydrater

Pour la peau sèche  
avec **acide hyaluronique et niacinamide**

Nettoyant pour le visage acide hyaluronique + niacinamide Beyond Glow

Un nettoyant hydratant qui aide à rehausser l'éclat sain de la peau, lui conférant une sensation douce et soyeuse. 150 ml **627-821** cour. 20 \$  
**15,49 \$**



commencez la journée  
avec un éclat suprême

100 %

en conviennent, la peau  
paraît plus jeune,  
raffermie et redéfinie



**NOUVEAU**

**Crème éclat raffermissante  
Anew Ultimate Supreme**

Un hydratant léger, parfait au quotidien. Avec panthénol, niacinamide et peptides pour aider à rehausser l'hydratation, à rétablir un aspect lumineux et à raffermir les contours du visage. Avec bakuchiol, une solution de recharge au rétinol pour atténuer l'aspect des rides et des taches pigmentaires sans irritation. Éprouvée en clinique pour améliorer la texture et l'élasticité de la peau.

50 ml 835-052 cour. 85 \$

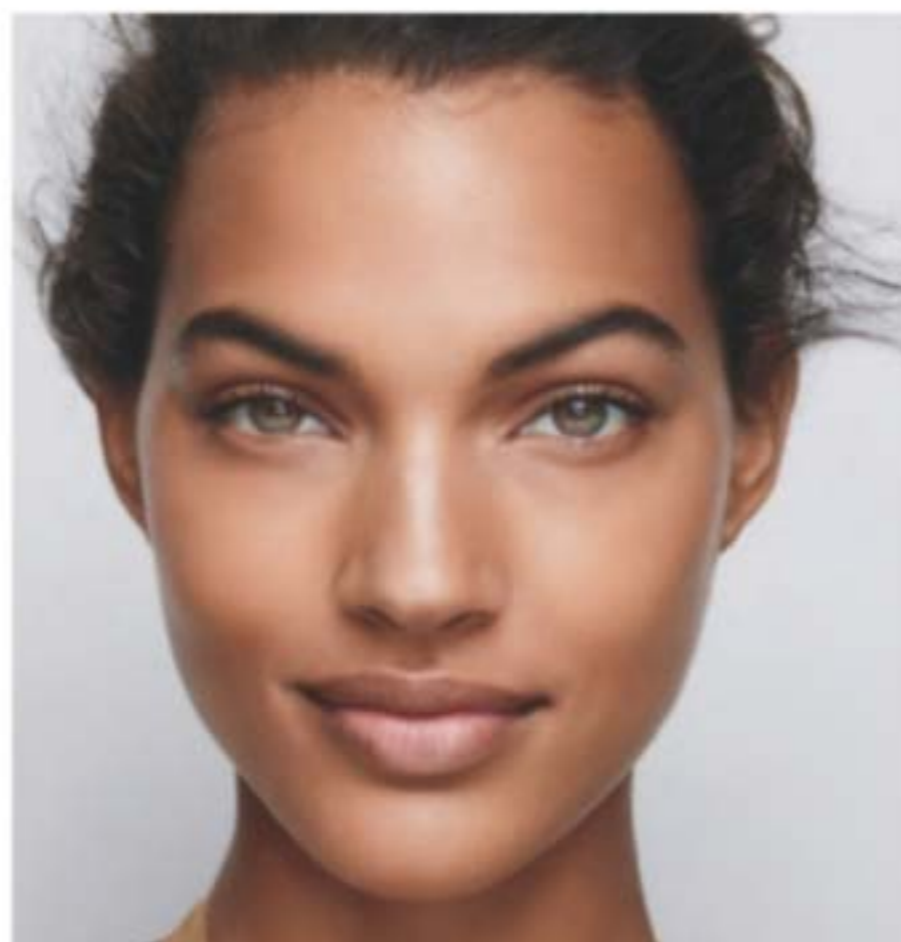
55,99 \$

UN SÉRUM SUPÉRIEUR ET UN  
MÉLANGE LUXUEUX D'HUILES  
PRÉCIEUSES FORMENT  
CET ÉLIXIR SUPRÊME



**3X plus puissant  
qu'un sérum seul!**

**Double élixir Anew Ultimate Supreme**  
Avec extrait de perle noire,  
huiles de camélia et d'argan. Constatez  
une amélioration remarquable de  
l'apparence des signes avancés de l'âge.  
Sérum/huile, 20 ml ch. **963-925**  
cour. 84 \$  
**55,99 \$**




**Baume pour les yeux  
Anew Ultimate Supreme**  
Formule hydratante infusée de squalane,  
d'huile de tournesol et de vitamine E  
antioxydante. Se porte seul ou sous  
le maquillage. 2,9 g **625-340**  
cour. 63 \$  
**40,99 \$**



**Crème Anew Ultimate Supreme  
Advanced Performance**  
Avec extrait de perle noire. Constatez une  
amélioration remarquable de l'apparence  
des rides profondes et de l'éclat de la peau.  
50 g **014-735**  
cour. 84 \$  
**55,99 \$**



**Crème de nuit Anew Ultimate  
Multi-Performance**  
Agit pendant le sommeil pour redonner  
un aspect de jeunesse à la peau.  
50 g **763-311**  
cour. 59 \$  
**39,99 \$**



**Système yeux Anew Ultimate  
Multi-Performance**  
Atténue l'aspect des pattes-d'oie et aide  
à apaiser l'apparence des bouffissures.  
Crème, 15 g; élixir, 2,5 g.  
**854-433** cour. 59 \$  
**39,99 \$**



**Sérum Anew Ultimate  
Night Repair**  
Constatez une  
amélioration du tonus  
et de la texture de la  
peau. Avec peptides,  
réglisse, acide  
hyaluronique  
et niacinamide.  
Utiliser le soir  
avant l'hydratant.  
30 ml **625-355**  
cour. 63 \$  
**40,99 \$**

la peau paraît remontée au réveil

90%

en conviennent,  
la peau paraît  
remarquablement  
rajeunie, raffermie et  
visiblement redéfinie

**NOUVEAU**

**Masque de nuit sculptant Anew Platinum**  
Formule qui aide à remonter et à regalber  
l'aspect de la peau tout en lui procurant  
une hydratation nourrissante pendant le  
sommeil. Avec des ingrédients bienfaisants,  
incluant le tétrapeptide, le panthénol, la  
niacinamide et l'extrait de levure. Éprouvée  
en clinique pour améliorer l'aspect des rides  
et la texture de la peau en deux semaines.

50 ml **835-033** cour. 60 \$

**39,99 \$**

**A NEW  
PLATINUM**  
SCULPTING SLEEP MASK  
MASQUE  
DE NUIT SCULPTANT



**Crème de nuit  
Anew Platinum**  
La peau paraît plus  
lisse en une nuit  
et resculptée au  
fil du temps.  
50 g **753-439**  
cour. 59 \$  
**39,99 \$**



SOINS DE LA PEAU



**Sérum Anew  
Platinum Age Delay**  
Avec niacinamide,  
panthénol et peptide.  
Aide à rehausser  
l'apparence de  
l'élasticité et de  
la fermeté de la  
peau. Utiliser  
matin et soir  
avant l'hydratant.  
30 ml **625-609**  
cour. 63 \$  
**40,99 \$**



**Crème pour le cou  
et le décolleté  
Anew Platinum  
Firm and Sculpt**  
Avec complexe de  
peptides raffermissant  
pour cibler la peau du  
cou et de la poitrine  
plus vulnérable  
aux rides et au  
relâchement. Utiliser  
le soir après le  
nettoyant. 50 g  
**763-584** cour. 59 \$  
**39,99 \$**



**Crème yeux  
et lèvres  
Anew Platinum**  
Lisse l'apparence  
de la peau  
autour des yeux  
et des lèvres.  
Applicateur  
double. 15 g  
**902-614**  
cour. 59 \$  
**39,99 \$**



**Sérum pour le  
corps sculptant  
Anew Platinum**  
Formule  
hydratante avec  
niacinamide,  
panthénol  
(provitamine B5)  
et peptides.  
200 ml  
**506-249**  
cour. 63 \$  
**40,99 \$**



**Sérum rajeunissant Isa Knox LXNEW Ultimate**  
Avec paeonol et céramides. Améliore l'aspect de l'élasticité, de l'éclat et de la texture de la peau. Atténue l'aspect des rides. 40 ml **756-624** cour. 80 \$  
**32 \$ BAS PRIX INÉGALÉ**



**Sérum pour les yeux rajeunissant Isa Knox LXNEW Ultimate**  
Infusé de paeonol et de niacinamide pour aider à atténuer l'aspect des ridules et des bouffissures autour des yeux. 30 ml **567-177** cour. 70 \$  
**28 \$ BAS PRIX INÉGALÉ**



**Crème sculptante pour le cou et la poitrine Isa Knox LXNEW Platinum**  
Avec extrait d'hibiscus, céramides, beurre de karité, panthénol et squalane. La peau paraît plus ferme, lisse et remontée. 50 ml **548-069** cour. 70 \$  
**28 \$ BAS PRIX INÉGALÉ**

**BAS  
PRIX  
INÉGALÉS!**



**Crème de jour rajeunissante Isa Knox LXNEW Ultimate**  
Avec paeonol. Atténue l'aspect des rides, et améliore l'aspect de l'élasticité, de l'éclat et de la texture de la peau. Avec muscade pour aider à égaliser le teint. 50 ml **351-892** cour. 70 \$  
**28 \$ BAS PRIX INÉGALÉ**



**Multicorrecteur rajeunissant Isa Knox LXNEW Ultimate**  
Avec paeonol, niacinamide et panthénol. La peau paraît plus lisse et jeune. 50 ml **496-595** cour. 70 \$  
**24,50 \$ BAS PRIX INÉGALÉ**

**Sérum-huile sculptant Isa Knox LXNEW Platinum**  
40 ml **318-720** cour. 80 \$  
**32 \$ BAS PRIX INÉGALÉ**



**Double crème de nuit rajeunissante Isa Knox LXNEW Ultimate**  
Avec paeonol, huile de macadamia et extrait de son de riz. Formule en deux étapes: crème volumisante, 25 ml; crème raffermissante, 25 ml. **564-015** cour. 70 \$  
**28 \$ BAS PRIX INÉGALÉ**



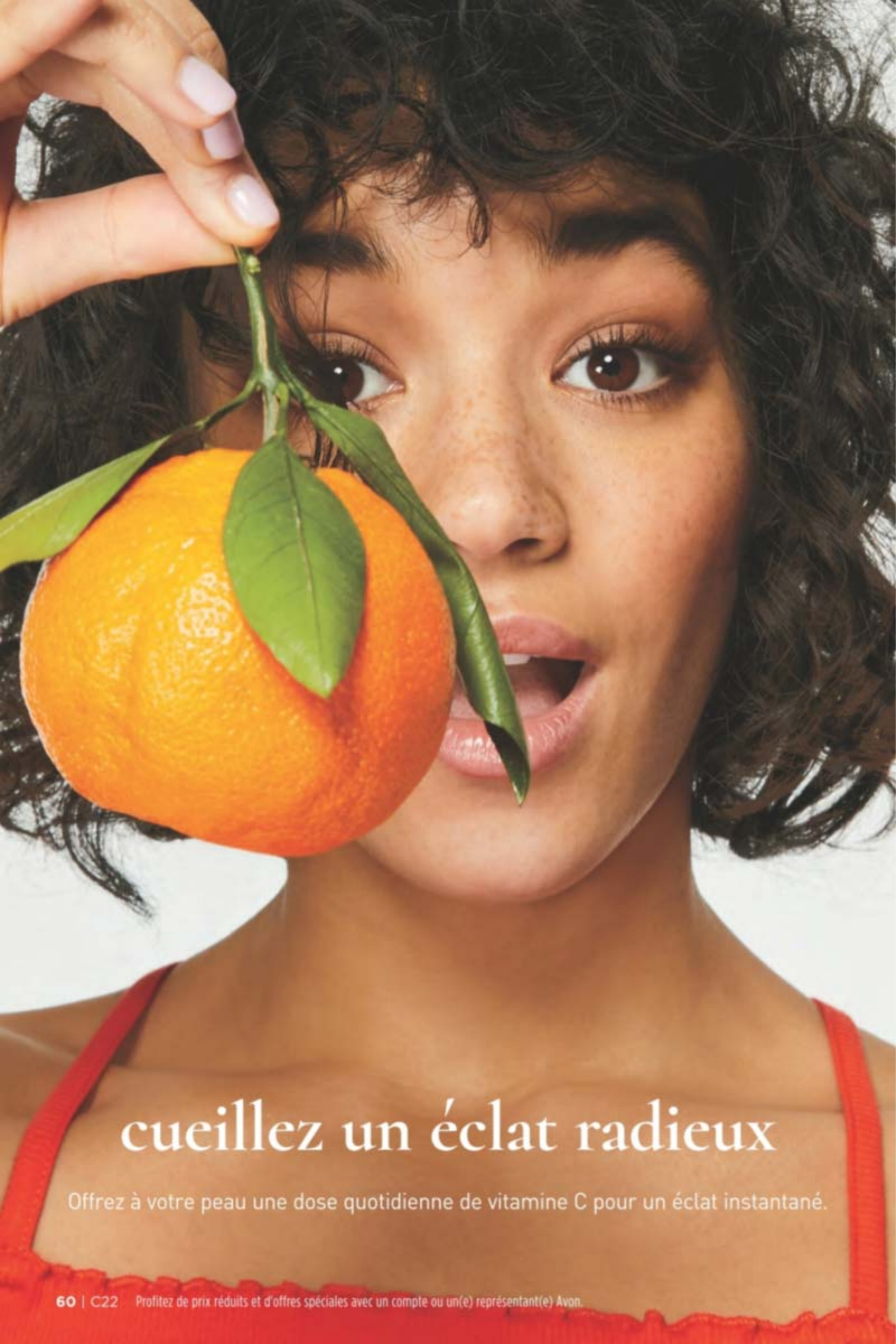
**Baume rajeunissant en stick Isa Knox LXNEW Ultimate**  
Avec extrait de pivoine, plus un complexe d'huiles de ricin, de moringa et d'argan. Appliquer sur le front, les yeux, le cou et tout autre endroit à hydrater. 7 g **267-593** cour. 36 \$  
**15 \$ BAS PRIX INÉGALÉ**



**Crème de jour sculptante Isa Knox LXNEW Platinum**  
Avec extrait hydratant d'hibiscus et céramides. Aide à resserrer les contours du visage. 50 ml **318-845** cour. 70 \$  
**28 \$ BAS PRIX INÉGALÉ**

**Crème pour les yeux sculptante Isa Knox LXNEW Platinum**  
Avec extrait d'hibiscus, panthénol et antioxydants. La peau délicate de la région des yeux paraît plus ferme, claire et définie. 25 ml **318-883** cour. 70 \$  
**28 \$ BAS PRIX INÉGALÉ**

**Crème de nuit sculptante Isa Knox LXNEW Platinum**  
Avec extrait raffermissant d'hibiscus, céramides, squalane et beurre de karité. La peau paraît plus ferme, lisse et définie. 50 ml **318-850** cour. 70 \$  
**28 \$ BAS PRIX INÉGALÉ**



## cueillez un éclat radieux

Offrez à votre peau une dose quotidienne de vitamine C pour un éclat instantané.



### Crème illuminatrice pour les yeux Anew Vitamin C

Aide à atténuer l'aspect des cernes. La région des yeux paraît plus claire et uniforme. 15 ml 953-602  
cour. 48 \$

**32,99 \$**



### Anew Vitamin C Exfoliating Peel Pads

Avec PAH, extrait d'ananas, vitamine C, panthénol et glycérine. Aide à illuminer l'aspect de la peau. Sans alcool ni parfum. 130 ml, 70 tampons.

169-143 cour. 40 \$

**29,99 \$**



### Traitement antioxydant pour les lèvres Anew Vitamin C

Formule nourrissante avec vitamines C et E. 3,8 g 784-547  
cour. 20 \$

**11,99 \$**



### Sérum illuminateur Anew Vitamin C

La peau paraît énergisée et plus lumineuse grâce à 10 % de vitamine C pure.

30 ml 522-066  
cour. 62 \$

**36,99 \$**



### Masque de nuit éclat Anew Vitamin C

Formule revitalisante avec niacinamide, beurre de karité et huile de tournesol. Utiliser après le nettoyant et l'hydratant.

50 ml 157-086 cour. 50 \$

**27,99 \$**



### Hydratant sublimateur d'éclat Anew Vitamin C

Utiliser avec le sérum illuminateur. Se porte seul ou sous le maquillage.

50 ml 914-671  
cour. 48 \$

**32,99 \$**

## ÉCLAT ET LUMINOSITÉ DE LA TÊTE AUX PIEDS

La vitamine C et d'autres ingrédients nourrissants aident la peau à paraître plus lumineuse et soyeuse.



**Beurre nourrissant pour le corps Anew Vitamin C**  
Formule hydratante avec beurre de karité et niacinamide, plus vitamines C et E pour aider à redonner de l'éclat à la peau. Parfum floral et fruité d'agrumes.  
230 ml 443-767  
cour. 45 \$  
**27,99 \$**

**Exfoliant pour le corps éclat Anew Vitamin C**  
Formule à base de sucre avec enzymes d'ananas et de papaye, et extrait de grain de café pour exfolier la peau sèche. Parfum d'agrumes.  
255 g 443-752  
cour. 50 \$  
**28,99 \$**



**Sérum pour le corps éclat Anew Vitamin C**  
Avec pigments réfléchissants qui procurent à la peau une apparence lumineuse.  
200 ml 157-071  
cour. 48 \$  
**27,99 \$**



**Huile sèche pour le corps Anew Vitamin C**  
Avec huiles de tournesol et de jojoba qui aident à conférer une sensation souple à la peau. 100 ml 074-432  
cour. 48 \$  
**27,99 \$**



**Lotion écran solaire à large spectre FPS 50 Visage au quotidien**  
Isa Knox Anew Solaire  
50 ml 281-418 cour. 45 \$  
**34,99 \$**



**Lotion écran solaire à large spectre FPS 50 Visage et corps Activités**  
Isa Knox Anew Solaire  
80 ml 531-435 cour. 50 \$  
**38,99 \$**



**Crème de protection écran solaire à large spectre FPS 50 visage minéral au quotidien**  
Isa Knox Anew Solaire  
Formule légère avec oxyde de zinc. Convient à la peau sensible. Aquarésistant jusqu'à 40 minutes.  
50 ml 941-708 cour. 45 \$  
**34,99 \$**



92 % des femmes ont remarqué une amélioration notable de l'apparence générale de la peau\*.

**Sérum optimisant Anew**  
Atténue l'aspect des rides et améliore l'apparence de l'éclat, de la fermeté et de la texture de la peau. Utiliser matin et soir après le nettoyant, avant l'hydratant. 30 ml  
838-047  
cour. 63 \$  
**40,99 \$**

\*D'après celles qui ont exprimé une opinion dans le cadre d'une étude de perceptions des consommatrices.





**Ampoules de sérum rajeunissant  
Isa Knox Anew Clinical  
Collagen Booster**  
Puissant mélange de peptides.  
60 ampoules en capsule  
à usage unique. 0,22 ml ch.  
803-077 cour. 92 \$  
**76,99 \$**

**Crème raffermissante Isa Knox  
Anew Clinical Collagen Booster**  
Avec peptides pour aider à rétablir  
une apparence plus jeune. Formule  
hydratante avec niacinamide  
et squalane. Pot à pompe  
sans air hygiénique.  
50 ml 069-327  
cour. 65 \$  
**42,99 \$**



**Système double pour les yeux Isa Knox  
Anew Clinical Collagen Booster Eye Lift Pro**  
Aide la région des yeux à paraître remontée,  
raffermie et resserrée. Avec un complexe  
de peptides. Gel, 10 ml; crème, 10 ml.  
961-406  
cour. 56 \$  
**34,99 \$**



**Exfoliant effet microperforation Isa Knox  
Anew Clinical Collagen Booster**  
Une solution de recharge à la  
microdermabrasion et à la microperforation  
en cabinet. Atténue l'aspect des pores, des  
rides et des ridules. 50 ml 798-592  
cour. 48 \$  
**29,99 \$**



**Lotion resurfaçante pour le corps  
Isa Knox Anew Clinical  
Revitalize & Reveal**  
Exfoliation efficace en douceur  
avec AHA (acide lactique).  
Hydrate avec beurre de karité.  
150 ml 390-785 cour. 48 \$  
**29,99 \$**

\*Pour six des huit attributs  
testés pendant  
sept semaines.



**Peeling retexturant extrafort  
Isa Knox Anew Clinical  
Revitalize & Reveal**  
Résultats comparables à un peeling  
professionnel avec 35 % d'acide  
glycolique\*. 30 tampons  
non parfumés, 5 cm de diamètre.  
632-774 cour. 56 \$  
**39,99 \$**



**Fluide lissant Isa Knox Anew  
Clinical Revitalize & Reveal  
Resurfacing Expert**  
Comme une microdermabrasion  
professionnelle, irritation  
en moins. 30 ml  
852-282 cour. 62 \$  
**42,99 \$**



**Correcteur rides de pointe  
Isa Knox Anew Clinical  
Revitalize & Reveal**  
Les rides paraissent  
atténuées. 50 ml  
914-576 cour. 56 \$  
**39,99 \$**



**100 %**

ont constaté une atténuation  
prouvée en clinique des rides  
et ridules en une semaine,  
avec une amélioration des  
résultats au fil du temps

**Sérum rétinol de pointe  
[1,0 %] Isa Knox Anew Clinical  
Line Eraser with Retinol**  
Notre concentration la plus élevée  
de rétinol. Atténue l'apparence des  
rides, des ridules et des taches  
pigmentaires. Utiliser le soir.  
30 ml 390-751 cour. 72 \$  
**57,99 \$**



**Traitement ciblé Isa Knox Anew Clinical  
Line Eraser with Retinol**  
Aide à atténuer les rides, les ridules et  
les rides d'expression du front et autour  
des lèvres. Utiliser le soir. 20 ml 925-159  
cour. 56 \$  
**39,99 \$**



**Traitement Isa Knox Anew Clinical  
Line Eraser with Retinol**  
Améliore l'apparence générale des rides et des  
ridules. Idéal pour une première utilisation  
du rétinol. Utiliser matin et soir. 30 ml 763-330  
cour. 63 \$  
**42,99 \$**



**PEAU NORMALE  
ET SÈCHE**

**Crème nettoyante  
nourrissante  
Isa Knox LXNEW Clean**  
Enlève les impuretés  
et le maquillage tout  
en hydratant la peau.  
150 ml 717-990  
cour. 20 \$  
**15,99 \$**



**PEAU GRASSE  
ET NORMALE**

**Huile fouettée  
nettoyante et apaisante  
Isa Knox LXNEW Clean**  
Aide à éliminer  
les impuretés et  
le surplus d'huile.  
150 ml 718-025  
cour. 27,50 \$  
**20,99 \$**

**PEAU NORMALE,  
SÈCHE ET MIXTE**

**Gel nettoyant  
équilibrant Isa Knox  
LXNEW Clean**  
Gel moussant.  
Aide à enlever  
huile et impuretés.  
150 ml  
718-010  
cour. 20 \$  
**15,99 \$**



**Sérum Avon Solutions Banishing**  
Formule intense avec des  
ingrédients qui aident à améliorer  
l'aspect des taches pigmentaires  
et du teint inégal. 30 ml 507-905  
cour. 23 \$  
**19,99 \$**



**Sérum Avon Solutions  
Dramatic Firming**  
Formule hydratante avec  
ingrédients antiâges efficaces  
pour favoriser une apparence  
plus jeune. 30 ml 507-871  
cour. 23 \$  
**19,99 \$**



**Sérum Avon Solutions Nurtura**  
Formule nourrissante avec des ingrédients qui  
aident à hydrater la peau sèche et floconneuse.  
30 ml 507-924 cour. 23 \$  
**19,99 \$**



**Crème  
Avon Solutions  
Dramatic Firming**  
La peau paraît  
plus lisse, à la vue  
comme au toucher.  
50 ml 374-657  
cour. 21 \$  
**14,99 \$**



**Crème  
régénératrice  
Avon Solutions  
Nurtura**  
Hydrate la  
peau sèche.  
50 ml 908-263  
cour. 21 \$  
**14,99 \$**



**Crème éclaircissante  
Avon Solutions  
Banishing Cream**  
Aide à améliorer  
l'apparence du teint.  
50 ml 267-115  
cour. 21 \$  
**14,99 \$**



**Crème antiâge  
Avon Solutions**  
Formule hydratante  
qui atténue  
l'apparence des  
rides et des ridules.  
50 ml 949-460  
cour. 21 \$  
**14,99 \$**



Pour la peau sèche en perte d'élasticité et de fermeté

**Crème riche pour le visage belif The True Cream**

Procure 26 heures d'hydratation durable\*.  
Format courant,  
50 ml **948-463**  
cour. 59 \$

**51,50 \$**



Pour la peau sèche au teint terne et à la texture inégale

**Crème-gel légère pour le visage belif The True Cream**

Rehausse l'hydratation de 70 %\*. Format courant, 50 ml **235-709**  
cour. 59 \$

**51,50 \$**

\*D'après une étude clinique.

une vague d'hydratation



**Sérum yeux antipoches Anew Hydra Fusion**

La région des yeux paraît rafraîchie. Avec caféine et acide hyaluronique. Pointe apaisante en céramique. Triple instantanément l'hydratation autour des yeux. 15 ml **137-737**  
cour. 48 \$

**32,99 \$**

**Sérum 1,5 % acide hyaluronique Anew Hydra Fusion**

Avec trois poids moléculaires d'AH qui pénètrent les multiples couches de l'épiderme pour aider à regalber l'aspect de la peau. 30 ml **290-390**  
cour. 62 \$

**36,99 \$**

**Eau micellaire nettoyante Anew Hydra Fusion**

Nul besoin de rincer. 300 ml **139-380**  
cour. 21 \$

**13,99 \$**

**Traitement de nuit pour le visage Anew Hydra Fusion**

Aide à tripler l'hydratation de la peau. Parfum apaisant de rose. 50 ml **139-429**  
cour. 48 \$

**32,99 \$**

**Crème-gel Anew Hydra Fusion**

Procure une hydratation durable qui aide la peau à paraître plus lisse. 50 g **266-893**  
cour. 48 \$

**32,99 \$**

BAS  
PRIX  
INÉGALÉS!



**Crème hydratante multivitaminée Farm Rx Super Greens**  
Scelle une hydratation essentielle. Utiliser au quotidien après le nettoyant et les sérums. 90 ml **314-141** cour. 53 \$  
**20 \$ BAS PRIX INÉGALÉ**



**Gel rafraîchissant Farm Rx Super Greens**  
Hydratant léger qui aide à rafraîchir la peau. Appliquer une couche plus épaisse, après le sérum, comme masque de nuit pour hydrater en profondeur. 90 ml **354-227** cour. 53 \$  
**20 \$ BAS PRIX INÉGALÉ**



**Nettoyant gel rafraîchissant Farm Rx Super Greens**  
Avec aloès. Pompe pratique. Emballage écologique et bouteille en verre. Utiliser matin et soir. 240 ml **913-049** cour. 44 \$  
**17,50 \$ BAS PRIX INÉGALÉ**  
**Recharge (hors photo) 500 ml 913-053 cour. 53 \$**  
**20 \$ BAS PRIX INÉGALÉ**



**Crème rafraîchissante pour les yeux Farm Rx Super Greens**  
Formule nourrissante et hydratante avec extrait de concombre et thé vert pour aider à apaiser l'aspect des bouffissures. 30 ml **412-826** cour. 44 \$  
**17,50 \$ BAS PRIX INÉGALÉ**



**Sérum-gel unifiant Farm Rx Pineapple Plus**  
Aide à améliorer l'aspect de la peau sèche et terne, et atténue l'apparence des rides, des ridules et des pores, laissant la peau radieuse. 30 ml **027-440** cour. 60 \$  
**22,50 \$ BAS PRIX INÉGALÉ**



**Masque rehausseur d'éclat Farm Rx Pineapple Plus**  
Avec acide alpha-hydroxylé naturel, plus un complexe de fruits riche en antioxydants pour aider la peau à paraître lisse et radieuse. 90 ml **456-266** cour. 53 \$  
**20 \$ BAS PRIX INÉGALÉ**



**Tonifiant éclat instantané Farm Rx Pineapple Plus**  
Formule revitalisante qui aide à atténuer l'aspect des pores. Utiliser matin et soir, après le nettoyant. 150 ml **027-382** cour. 32 \$  
**12,50 \$ BAS PRIX INÉGALÉ**



pourquoi le bakuchiol?

C'est une solution de recharge au rétinol de source végétale qui aide à atténuer l'aspect des rides et des taches pigmentaires sans la même irritation.

**Crème Farm Rx Bakuchiol**  
Hydrate et atténue l'aspect des rides. Végétalienne. Hypoallergique. Convient à la peau sensible. 90 ml **004-044** cour. 63 \$  
**23,50 \$**  
**BAS PRIX INÉGALÉ**

**Sérum Farm Rx Bakuchiol**  
Formule légère et concentrée à la texture d'huile qui atténue l'aspect des rides, des ridules et du teint terne, sans irritation. 30 ml **247-417** cour. 63 \$  
**23,50 \$**  
**BAS PRIX INÉGALÉ**

**Crème pour les yeux Farm Rx Bakuchiol**  
Atténue l'aspect des cernes, des rides et des ridules, sans irriter la peau délicate de la région des yeux. 30 ml **565-834** cour. 53 \$  
**20 \$**  
**BAS PRIX INÉGALÉ**



**Nettoyant exfoliant doux au son de riz Rice Water Bright**  
Formule biologique avec poudre de son de riz, huile de son de riz et silice hydratée. 300 ml  
376-865  
cour. 27 \$  
**20,99 \$**



**Lotion démaquillante pour le visage Rice Water Bright**  
Aide à illuminer l'aspect de la peau. Enlève maquillage et impuretés en douceur. 200 ml  
720-184  
cour. 20 \$  
**15,99 \$**



**Nettoyant moussant Rice Water Bright**  
Légère mousse fouettée. Avec eau de riz et extrait de saponaire. Confère à la peau une apparence plus claire et radieuse. 300 ml  
508-093  
cour. 27 \$  
**20,99 \$**



**Eau nettoyante douce Rice Water Bright**  
Enlève les impuretés avec la technologie micellaire, nul besoin de rincer. 500 ml  
288-360  
cour. 25 \$  
**19,99 \$**



**Petit format! Nettoyant moussant Rice Water Bright**  
Légère mousse fouettée. Avec eau de riz et extrait de saponaire. Format pratique en tout lieu. 150 ml  
478-479  
cour. 17 \$  
**13,99 \$**



**Huile démaquillante légère pour le visage Rice Water Bright**  
Avec huile de jojoba et extrait d'eau de riz. Hydrate et aide à illuminer l'aspect de la peau. 150 ml  
720-199  
cour. 28 \$  
**21,99 \$**



**Lingettes démaquillantes pour le visage Rice Water Bright**  
Parfaites en tout lieu. Avec extrait de riz hydratant. Efficaces pour démaquiller les yeux. 50 lingettes.  
508-108  
cour. 17 \$  
**13,99 \$**



**Crème de massage pour le visage Rice Water Bright**  
Avec eau de riz, vitamines A, B et E, céramides et minéraux. Masser sur la peau propre 2-3 fois par semaine. 200 ml  
450-200  
cour. 35 \$  
**27,99 \$**



**Crème exfoliante pour les pieds Smile Foot**  
Formule 2-en-1 unique qui élimine la peau morte. Avec urée naturellement hydratante qui laisse les pieds doux et hydratés. 120 ml  
363-471  
cour. 22,50 \$  
**17,99 \$**



**Masque pour les pieds Smile Foot**  
Avec urée hydratante, beurre de karité et collagène pour adoucir la peau. Avec huile de menthe poivrée rafraîchissante. Contient deux masques à usage unique, un pour chaque pied.  
535-957  
cour. 7,50 \$  
**5,99 \$**

# MAQUILLAGE

Découvrez du maquillage qui révèle votre beauté authentique, que ce soit avec des teintes subtiles ou des couleurs audacieuses.

## le mat version moderne



**Rouge à lèvres mat fmg Glimmer**  
Couleur ardente. Sensation veloutée. Formule légère qui ne dessèche pas avec extrait de grenade. Couvrance modulable, moyenne à totale. Sans parabènes, talc, sulfates, ni phtalates. 3 g cour. 17 \$

**12,99 \$**

 Saule Rose 171-450	 Orchidée Sauvage 171-431	 Terra Nova 171-340
 Ciel Grenat 171-393	 Mauve Crépuscule 171-360	 Piment Rouge 171-355

Saule Rose  
Terra Nova  
Orchidée Sauvage  
Ciel Grenat  
Piment Rouge  
Mauve Crépuscule



Teinte en vedette: Tulipe.

**Rouge à lèvres satiné fmg Glimmer**

Formule légère et crémeuse avec extrait de grenade. Couvrance modulable. Fini satiné. Sans parabènes ni sulfates. 3 g cour. 17 \$

**12,99 \$**



 Cerise Sauvage 449-708	 Ardent 896-880	 Constellation (chatoyant) 449-731	 Stellaire 726-550	 Fleur de miel 726-531	 Pavot 897-651	 Aster 448-769
 Lune du désert 449-803	 Tempête de vent 883-845	 Équinoxe 449-818	 Crépuscule 449-822	 Cyclone 890-566	 Sierra au crépuscule 890-805	 Luna 895-170
 Rose Sauvage 898-533	 Fleurs de prunier 449-765	 Dahlia 726-350	 Ange Rosé 897-939	 Aurore 726-584	 Hibiscus 898-021	 Fleur Sauvage 898-040
 Éclipse 448-740	 Tulipe 449-712	 Céleste 895-352	 Belle de jour 449-750	 Violet Nuit 898-548		



survoltez  
vos lèvres

Teintes en vedette (de gauche à droite): Dahlia, Stellaire, Aurore et Fleur de miel.





Teinte en vedette: Party Privé.



**Crayon pour les lèvres  
fmg Glimmer Birthday Balm**  
Formule diaphane et lustrée avec  
beurre de karité sans OGM.  
Sans parabènes ni gluten. 2,7 g  
cour. 21 \$

**15,99 \$**



**Marqueur à lèvres Inoubliable TPSY**  
Couleur ardente et durable. Avec huiles  
de ricin et de tournesol. Fini mat. Sans parabènes,  
sulfates, ni phtalates. 2,5 ml  
cour. 24 \$

**18,99 \$**



**Beurre pour les lèvres fmg LOVE**  
Formule diaphane et lustrée avec beurre de  
cupuaçu, extrait de mangue, et huiles de noyau  
d'abricot et d'olive. Couvrance modulable.  
Sans parabènes, sulfates, ni phtalates. 2,7 g  
cour. 26 \$

**19,99 \$**



c'est la fête!



**Huile à lèvres  
Ondée Brillante TPSY**  
Formule lustrée avec huiles de jojoba,  
d'argan et de ricin. Sans parabènes,  
sulfates, phtalates, ni talc. 3,7 g  
cour. 24 \$

**18,99 \$**



**Revitalisant pour les lèvres  
fmg Glimmer**  
Confère aux lèvres sèches et crevassées une  
sensation douce et soyeuse. Avec beurre  
de graines de mangue, vitamine E, et huiles  
de jojoba et de tournesol. Sans parabènes,  
sulfates, phtalates, ni talc.

3,5 g **794-578**  
cour. 16 \$  
**12,99 \$**



jeu d'ombres

En vedette: l'ombre en quatuor fmg Glimmer en Amante.  
 Cette image a été générée en utilisant l'intelligence artificielle.



**Ombre en quatuor fini multi fmg Glimmer**  
 Poudre douce et durable.  
 Couvrance modulable sans gâchis.  
 Palettes aux finis satiné, mat et chatoyant.  
 Sans parabènes ni parfum. 6 g  
 cour. 22 \$  
**16,99 \$**



**Ombre en quatuor fini mat fmg Glimmer**  
 Poudre douce et durable.  
 Couvrance modulable sans gâchis. Sans parabènes  
 ni parfum. 6 g  
 cour. 22 \$  
**16,99 \$**



**Palette d'ombres fmg Cashmere**  
 Formule durable et antistries.  
 Finis satiné, mat et scintillant.  
 Sans parabènes, talc, ni parfum. 18 g  
 cour. 58 \$  
**49,99 \$**



**Ligneur précision liquide fmg CathyCat Nine Lives**  
 Pinceau fin qui trace une ligne fluide et précise de couleur résistante à l'eau, à la transpiration et aux bavures. Sans parabènes, sulfates, phtalates, ni talc. 2 ml  
**Très Noir 800-829**  
 cour. 26 \$  
**19,99 \$**



**Stick couleur mate fmg CathyCat Shadow Gaze**  
 Formule durable et antistries. Couvrance modulable qui s'estompe aisément. Fini mat.  
 Sans parabènes ni parfum. 1,35 g  
 cour. 27 \$  
**20,99 \$**





**Contour-yeux crèmeux fmg Glimmer**  
Formule durable au doux fini diaphane. Rétractable. Sans parabènes, sulfates, ni talc. 0,28 g cour. 13 \$

**5,99 \$**



**Contour-lèvres fmg Glimmer**  
Formule durable et crémeuse avec vitamine E. Empêche le rouge à lèvres de filer. Fini mat. Rétractable. Sans parabènes, sulfates, ni talc. 0,28 g cour. 13 \$

**5,99 \$**



**Contour-yeux diamant fmg Glimmer**  
Formule durable au scintillement subtil. Rétractable. Sans parabènes, sulfates, ni talc. 0,28 g cour. 13 \$

**5,99 \$**



**Contour-yeux aquarésistant fmg Glimmer**  
Formule durable, hydrofuge et antistries. Rétractable. Sans parabènes, sulfates, ni talc. 0,28 g cour. 13 \$

**5,99 \$**



**Contour-sourcils fmg Glimmer**  
Formule durable avec huiles de ricin et de coco. Antibavures, antitransfert, et résiste à l'eau et à la transpiration. Rétractable. Sans parabènes, sulfates, ni talc. 0,28 g cour. 13 \$

**5,99 \$**



**Ligneur liquide fmg Glimmer**  
Formule durable qui sèche rapidement. Antitransfert, et résiste à l'eau et à la transpiration. Fini mat. Sans parabènes, phtalates, ni parfum. 1,1 ml

**Très Noir 354-380**  
cour. 18 \$  
**14,99 \$**



**Contour-yeux fmg Glimmer Always On Point**  
Aiguiseur intégré. Antibavures et aquarésistant. Sans parabènes, sulfates, ni talc. 0,25 g cour. 15 \$

**11,99 \$**



haute définition.  
intense couleur.\*

Créez des looks illimités,  
de chic et élégant à  
audacieux et dramatique!

En vedette: le ligneur coloré liquide fmg Glimmer en Forêt, Fumée et Indigo.

**Ligneur coloré liquide fmg Glimmer**

Pointe feutre qui glisse fluidement et procure une application précise. Formule légère, saturée de pigments, antibavures et antitransfert qui résiste à la transpiration\*. Sans parabènes, talc, huile minérale, phtalates, ni parfum. 1,2 ml cour. 19 \$

**14,99 \$**





sourcils  
impec et cils  
audacieux



**Gel teinté pour les sourcils  
fmg LOVE Hi-Brow**  
24 heures de tenue  
aquarésistante. Formule avec  
fibres en forme de cœur, argile  
et vitamine E. Antigrumes, antistries et antiflocons. Fini mat. Sans parabènes, phtalates, ni parfum. 3,3 ml cour. 26 \$

**19,99 \$**



Blond 792-499  
Brun Doux 792-522  
Brun Moyen 792-537  
Brun Noir 792-556



**Gel sculptant pour les sourcils  
fmg LOVE Hi-Brow**  
Formule incolore avec aloès et acide hyaluronique. Antiflocons. Fini mat. Sans parabènes, phtalates, ni parfum. 3,3 ml

**536-695**  
cour. 26 \$

**19,99 \$**



**Mascara fmg LOVE at 1st Lash**  
Formule fortifiante et volumisante aux fibres allongeantes. Avec lycopène, huile d'olive et vitamine E. Antigrumes, antistries et antiflocons. Sans parabènes ni sulfates. 9 ml

**Très Noir 698-670**  
cour. 26 \$

**19,99 \$**



**Base pour les cils  
fmg Cashmere**  
Formule nourrissante avec biotine et collagène qui confère aux cils un aspect sain et fort. Rehausse la performance de tout mascara pour de beaux cils fournis. Sans parabènes, sulfates, ni talc. 10,5 ml

**324-369**  
cour. 35 \$

**26,99 \$**



**Mascara Volume Suprême  
fmg Cashmere**  
Formule durable avec biotine et collagène. Fini noir lustré. Ne file pas, antitaches et antitransfert. Sans parabènes, sulfates, ni talc. 8 ml

**Noir Riche 153-736**  
cour. 33 \$

**25,99 \$**



**Mascara volumisant  
fmg Glimmer SuperShock**  
Formule fortifiante avec fibres volumisantes. Fini très lustré. Antigrumes, antistries et antiflocons. Sans phtalates ni parfum. 10 ml

**Noir 698-829**  
cour. 19 \$

**14,99 \$**



**Mascara nourrissant  
fmg Glimmer SuperExtend**  
Formule durable qui procure de la longueur. Avec vitamine E, huile d'argan et huile de coco. Antigrumes, antistries et antiflocons. Sans sulfates ni talc. 7 ml

**Noir 698-848**  
**Brun Noir 698-852**  
cour. 19 \$

**14,99 \$**



**Mascara fmg LOVE  
at 1st Lash Waterproof**  
Formule fortifiante et aquarésistante avec fibres volumisantes et allongeantes. Avec Lashrez, huile d'olive et vitamine E. Antigrumes, antistries et antiflocons. Sans parabènes ni sulfates. 8,5 ml

**Très Noir 480-953**  
cour. 26 \$

**19,99 \$**



**Mascara aquarésistant  
lavable fmg Glimmer**  
Procure un volume hydrofuge. S'enlève facilement à l'eau et au savon. Sans phtalates ni parfum. 6 g

**Noir 723-107**  
cour. 17 \$

**12,99 \$**

# effet lumineux.

Formule liquide, soyeuse et nacrée qui procure un fini de doux voile et une teinte diaphane et flexible.

## Base teintée retouches fmg Match Airbrush

Aide à unifier le teint et à lui conférer un éclat rayonnant de fraîcheur. Formule nourrissante avec acide férulique, panthénol (provitamine B5) et niacinamide. Sans parabènes, phtalates, parfum, ni talc. 30 ml cour. 30 \$

22,99 \$



**Poudre de finition fmg Match Dust**  
Diffuse la lumière, voile l'aspect des pores et chasse la luisance. Mélange ultrafin de quartz rose, de rubis et de tourmaline. Avec extrait de thé vert. Doux fini mat. Sans talc, huile, ni parabènes. 6 g cour. 24 \$



19,99 \$

## Poudre de finition fmg Match Set

Chasse la luisance, voile l'aspect des pores et des ridules, et fixe le maquillage. Infusée de minéraux. Fini mat. Sans talc, parabènes, ni parfum. 6,5 g cour. 27 \$



20,99 \$

## Perfecteur visage fmg Match Prime

Formule matifiante sans huile qui voile les imperfections et atténue l'aspect des pores et des ridules. Couvrance diaphane au fini mat. Sans parabènes. 30 ml cour. 24 \$



18,99 \$

**Correcteur en stick fmg Match Wand**  
Neutralise, égalise, illumine et corrige la couleur. Formule durable avec beurre de karité et vitamine E. Sans parabènes, phtalates, ni sulfates. 6 g cour. 26 \$



19,99 \$



## Fond de teint sérum teinté fmg Match Filter

Hydrate instantanément, voile les imperfections et égalise le teint. Avec acide hyaluronique, vitamine E et un complexe de baies. Couvrance modulable. Fini mi-mat. Sans talc, parabènes, ni parfum. 9 g cour. 30 \$

22,99 \$



Moyen Doux 932-783, Moyen 932-836, Moyen Basané 933-153, Hâle Basané 933-168, Basané 933-172



## Hydratant teinté Éclat fmg Match Tint

Illumine le teint, rehausse l'hydratation et voile les imperfections. Avec huiles de graines de fruit de la passion, de chia et de tournesol, et avec vitamines E et B5. Couvrance modulable. Fini radieux. Sans parabènes. 30 ml cour. 20 \$

15,99 \$



Moyen Doux 368-382, Moyen 368-397, Moyen Basané 368-416, Hâle Basané 368-420, Basané 368-454

le luxe se  
décline à  
votre image

**Correcteur crémeux fmg Cashmere**  
Formule durable qui aide à camoufler les cernes et à égaliser le teint. Avec acide hyaluronique et collagène. Couvrance totale. Fini mat. Sans parabènes, phtalates, talc, ni parfum. 6 g cour. 23 \$  
**17,99 \$**

Atténué Neutre 359-028	Clair Froid 359-396	Moyen Neutre 359-434	Hâle Moyen Chaud 359-640	Hâle Neutre 359-931

fmg Cashmere en vedette: le correcteur crémeux en Moyen Neutre et le fond de teint poudre compact en N140.



**Fond de teint poudre compact fmg Cashmere\***  
Chasse la luisance. S'applique sec ou mouillé. Couvrance modulable moyenne à totale. Fini mat. Avec végétaux antioxydants. Sans parabènes, phtalates, ni sulfates. 11,5 g cour. 52 \$

**44,99 \$**

N110 722-976	W110 111-294	W120 723-040	C110 111-313	N120 111-370	W130 723-073
W140 723-130	W150 723-088	W160 111-533	N130 111-548	N140 111-605	N150 111-658



**Correcteur 24 heures fmg Cashmere\***  
Jusqu'à 24 heures de tenue confortable et respirante. Couvrance totale. Doux fini mat diffus. Aide à camoufler les cernes et les imperfections. Avec extraits végétaux antioxydants. Formule aquarésistante sans parabènes, phtalates, ni sulfates. 6 ml cour. 31 \$

**23,99 \$**

Sucre (W) 252-886	Mochi (N) 252-924	Gâteau au fromage (C) 252-962	Macaron (N) 253-060
Tartelette (WO) 115-012	Caramel Écossais (W) 115-156	Gaufre (W) 115-869	Petit Pain (WO) 116-650
TOFFEE (W) 123-662			

**Fond de teint 24 heures fmg Cashmere\***  
Jusqu'à 24 heures de tenue confortable et respirante. Couvrance totale et flexible. Doux fini mat diffus. Aide à voiler l'aspect des pores et des ridules, procurant une carnation d'apparence lisse. Avec extraits végétaux antioxydants. Formule aquarésistante sans parabènes, phtalates, ni sulfates. 30 ml cour. 45 \$

**34,99 \$**

Cannoli (W) 017-347	Nougat (W) 126-107	Meringue (W) 017-500	Gâteau Sablé (C) 018-970	Crème au beurre (N) 019-134	Guimauve (N) 131-849
Crème Anglaise (N) 019-172	Strudel (C) 019-225	Macadamia (W) 019-450	Cappuccino (N) 136-893	Tiramisu (W) 490-620	
Soufflé (N) 139-730	Pain d'épice (C) 142-311	Amaretto (N) 146-188	Café Latte (W) 147-480	Carré au chocolat (WO) 147-461	
Noisette (W) 147-495	Cognac (W) 147-681	Pacane (N) 149-699	Java (W) 149-722	Truffe (C) 150-263	



maquillage  
novateur



**Base pour les paupières inférieures fmg Cashmere**  
Aide à atténuer l'aspect des cernes et des ridules. Avec caféine, extrait de thé vert et collagène végétalien. Sans parabènes, phtalates, ni parfum. 9 g **010-429**  
cour. 35 \$  
**26,99 \$**



**Base pour ombre Multipéptides fmg Cashmere**  
Fixe l'ombre en place et en intensifie la couleur. Formule diaphane bénéfique pour la peau avec le mélange de peptides Matrixyl 3000, acide hyaluronique, collagène et panthénol. Sans parabènes ni talc. 9 g **906-385**  
cour. 32 \$  
**25,99 \$**



**Base pour le visage Multipéptides fmg Cashmere**  
Avec des ingrédients revitalisants, elle aide à atténuer l'aspect de ridules et des pores. Formule en gel diaphane avec mélange de peptides Matrixyl 3000, acide hyaluronique, collagène et niacinamide. Sans parabènes, talc, ni parfum. 30 ml **739-284**  
cour. 34 \$  
**27,99 \$**



**Bruine hybride pour le visage fmg GLOKOLOR**  
Hydrate et rafraîchit instantanément la peau. Avec extraits d'aloès, d'agave et d'algues. Sans parabènes ni sulfates. 80 ml **787-599**  
cour. 35 \$  
**29 \$**



**Base hybride pour le visage fmg GLOKOLOR**  
Atténue l'apparence des imperfections. Avec extraits d'aloès, d'agave et d'algues. Sans parabènes ni sulfates. 30 ml **787-637**  
cour. 35 \$  
**29 \$**



**Crayon-sérum pour les lèvres fmg GLOKOLOR**  
Rafraîchit et lisse les lèvres. Avec huiles de menthe poivrée et d'argan. Sans parabènes ni parfum. 1,8 g **787-508**  
cour. 29 \$  
**23 \$**

teint  
frais



**Colore-joues fmg Glimmer Be Blushed**  
Formule crémeuse avec vitamine E.  
Couvrance modulable. Doux fini frais.  
Sans parabènes, phtalates, ni parfum. 4 g  
cour. 21 \$

**15,99 \$**



Pétale Glacé 022-854 Nu Rougissant 022-911 Rosé Doré 022-840 Pêche Tropicale 022-964 Baie Purée 022-945



**Fard en poudre fmg Glimmer**  
Formule légère avec perle ultrafine et  
vitamine E. Couvrance modulable. Fini mat.  
Sans parabènes, phtalates, ni parfum. 8 g  
cour. 20 \$

**15,99 \$**



Rose Pétale 618-209 Passion Rose 618-213



**Teinture lèvres et joues fmg Glimmer**  
Teintes saturées de pigments en formule gel  
durable. Applicateur en pinceau. Antitransfert.  
Sans parabènes ni parfum. 5,5 ml cour. 24 \$

**18,99 \$**



Frangipanier 628-851 Rosette 628-832



**Illuminateur en poudre fmg Glimmer**  
Formule légère et modulable avec vitamine E.  
Fini radieux. Sans parabènes,  
phtalates, ni parfum. 10 g cour. 20 \$

**15,99 \$**



Rosé 463-628 Prosecco 905-580



**Rehausseur liquide Éclat Perso TPSY**  
Rehausse instantanément l'hydratation.  
Avec des perles ultrafines qui confèrent  
un éclat naturel. Non parfumé. 30 ml

**615-965**  
cour. 33 \$

**26 \$**



**Stick illuminateur Baume d'éclat double  
fmg Colors of LOVE**  
Formule diaphane avec extraits de grenade et  
de mangue, beurre de karité, vitamines E et C,  
et huile d'avocat. Doux fini nacré. Sans parabènes,  
phtalates, ni parfum. 8 g **924-573**  
cour. 30 \$

**24,99 \$**





# manucure en fête!

Levez un verre de bulles avec des ongles prêts pour toutes vos célébrations.

**NOUVEAU**

**ÉDITION LIMITÉE**

**Vernis à ongles laqué fmg Glimmer Raise A Glass**

Formule performante qui s'applique fluidement et laisse une couleur durable qui ne s'écaille pas. Aide à fortifier les ongles. Sans phtalates, sulfates, parabènes, toluène, camphre, ni formaldéhyde. 12 ml cour. 17 \$

**12,99 \$**

-  Mousseux 032-540
-  Timidement 032-560



**ÉDITION LIMITÉE**  
**Vernis à ongles laqué**  
**fmg Glimmer Glitz A-Peel**  
 Formule scintillante et durable. Il suffit de peler pour enlever, nul dissolvant requis. Fini lustré. Sans parabènes, toluène, formaldéhyde, ni camphre. 12 ml cour. 18 \$

**13,99 \$**

-  Top Experte 538-459
-  Jeune Mariée 538-425
-  Grande Dame 538-430

**ÉDITION LIMITÉE**  
**Vernis à ongles laqué**  
**fmg Glimmer Matte-lic Crystals**  
 Couleur ardente et fini mat de cristal. Formule durable qui sèche rapidement et protège contre l'écaillage. Sans parabènes, toluène, formaldéhyde, ni camphre. 12 ml cour. 17 \$

**11,99 \$**

-  Citrine Rosée 256-164
-  Saphir Dérobé 256-092
-  Quartz Enfumé 256-107

**Huile pour cuticules**  
**Ongles Nourris fmg Glimmer**  
 Formule nourrissante pour les cuticules sèches et abîmées. Enrichi d'huile de carthame qui aide à rétablir et à revitaliser les ongles et les cuticules. Sans phtalates, sulfates, parabènes, toluène, formaldéhyde, ni camphre. 12 ml 612-894 cour. 19 \$

**14,99 \$**

**Base et laque protectrice**  
**fmg Glimmer**  
 Formule 2-en-1 qui prépare et protège les ongles. Fini lustré. Sans parabènes ni phtalates. 12 ml 018-161 cour. 17 \$

**12,99 \$**

**Vernis à ongles laqué fmg Glimmer**  
 Formule fortifiante et durable qui ne s'écaille pas. Texture coussinée de gel. Sans parabènes ni phtalates. 12 ml cour. 17 \$

**12,99 \$**

-  SATINÉ Prune Galaxie Perdue 598-911
-  SATINÉ Bordeaux Trou Noir 018-286
-  SATINÉ Rouge Supernova 018-267
-  SATINÉ Baie Ciel Nocturne 602-658
-  SATINÉ Mauve Haute Magnitude 018-840
-  SATINÉ Fauve Lunaire 602-753
-  SATINÉ Comète Branchée 602-830
-  SATINÉ Pleine Lune Timide 018-730
-  MÉTALLIQUE Rosé Météorite 019-369
-  MÉTALLIQUE Galaxie Dorée 019-354

**Gouttes de séchage pour les ongles fmg Glimmer**  
 Il suffit d'une ou de deux gouttes pour accélérer le temps de séchage. Aide à prévenir les bavures et les égratignures. Sans phtalates, sulfates, parabènes, toluène, formaldéhyde, ni camphre. 12 ml 612-913 cour. 19 \$

**14,99 \$**

**Stylo effaceur de vernis à ongles fmg Glimmer**  
 Pour une manu impeccable et peaufinée. Ne dessèche pas les ongles et les cuticules. Sans parabènes ni phtalates. 4 ml 704-443 cour. 17 \$

**12,99 \$**



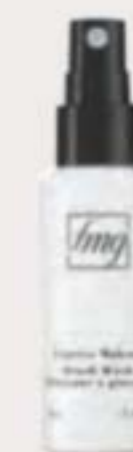
**Linge démaquillant  
Peau Nette fmg**  
Double face. Réutilisable et pratique en voyage. 100 % polyester. 25 x 25 cm. Laver et sécher à la machine. 230-176 cour. 20 \$  
**15,99 \$**



**Bille matifiante fmg**  
Pierre volcanique réutilisable. Tourne à 360° pour absorber l'huile et le gras sans nuire au maquillage. 8 cm de long x 3 cm de large. Tube en plastique avec couvercle. 508-294 cour. 26 \$  
**19,99 \$**



**Vapo fixateur et de finition fmg**  
Aide à fixer le maquillage. Aide à fixer le maquillage. Formule non grasse et non collante. Sans parabènes, sulfates, phtalates, ni silicones. 50 ml  
416-707 cour. 21 \$  
**13,99 \$**



**Nettoyant à pinceaux fmg  
Express Makeup**  
Élimine facilement saleté, huile et maquillage. Avec extraits d'aloès et de thé vert. Sans alcool ni sulfates. 30 ml  
141-368 cour. 20 \$  
**15,99 \$**



**Démaquillant lèvres et yeux pour maquillage hydrofuge fmg**  
À base d'huile et d'eau. Avec éther, silicone et extraits de plantes. Sans huile minérale, goudron, talc, ni parabènes. 110 ml  
352-243 cour. 17 \$  
**11,99 \$**



**Lotion démaquillante hydratante pour les yeux fmg**  
Nettoie, rafraîchit et hydrate tout en enlevant le maquillage. Sans parabènes, sulfates, ni phtalates. 75 ml  
543-272 cour. 12 \$  
**7,99 \$**



**Pince à épiler Accessoires de beauté quotidiens fmg**  
Rehaussez votre rituel beauté avec une pince à pointes biseautées. Inox. 9 cm de long.  
747-020 cour. 6 \$  
**4,99 \$**



**Éponge Teint Impec fmg**  
Base ronde pour appliquer le fond de teint et côté plat pour définir et rehausser les contours. 6 cm de long x 4 cm de large. 100 % polyuréthane sans latex.  
140-160 cour. 14 \$  
**10,99 \$**



**Pinceau Kabuki fmg**  
Douce soies biseautées pour poudre libre ou pressée. Rétractable, avec couvercle. 10 cm de long x 3 cm de diamètre. Soies synthétiques.  
732-370 cour. 28 \$  
**20,99 \$**



**Pinceau fard et contour fmg**  
Un bout biseauté, l'autre de forme ovale. 18 cm de long. Soies synthétiques.  
933-259 cour. 32 \$  
**24,99 \$**



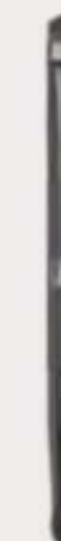
**Lingettes démaquillantes fmg**  
Avec vitamine E et extraits d'aloès, de camomille, de concombre, de racine de guimauve et d'avoine. Paquet refermable de 24 lingettes. Sans parabènes, gluten, sulfates, phtalates, ni parfum. 333-867 cour. 14 \$  
**10,99 \$**



**Organitout pour coiffeuse fmg**  
Quatre compartiments avec deux séparateurs amovibles, trois poches extérieures et élastiques croisés. Pliable. 24 cm de long x 13 cm de large x 13 cm de haut. Polyester. 022-816 cour. 43 \$  
**33,99 \$**



**Pinceau estompeur pour le teint fmg**  
Un gros bout arrondi et un bout pour correcteur. 17 cm de long. Soies synthétiques.  
933-210 cour. 33 \$  
**25,99 \$**



**Pinceau précision pour les yeux fmg**  
Un bout en pointe crayon et un bout biseauté pour ligneur. 13 cm de long. Soies synthétiques.  
933-187 cour. 22 \$  
**16,99 \$**



**Pinceau estompeur à ombre fmg**  
Un bout arrondi et un bout aplati. 15 cm de long. Soies synthétiques.  
933-320 cour. 22 \$  
**16,99 \$**

# FRAGRANCE

Des eaux de parfum séduisantes  
aux eaux de Cologne fougueses,  
des notes fraîches et florales  
à boisées, chaque fragrance  
de notre collection vous permet  
de vous exprimer.

un soupçon de vanille.  
une caresse de roses.



**NOUVEAU**

**florale ambrée**

**Eau de parfum à vaporiser LYRD Rose Vanillée**

Ses notes chaleureuses évoquent de doux souvenirs et vous enveloppe d'une étreinte crémeuse et enivrante. 50 ml 094-020  
cour. 60 \$

**49 \$**

Tête: pêche, noix de coco, rhubarbe

Cœur: rose, vanille, accord aqueux marin

Fond: musc cachemire, ambre, bois de cèdre

savoureusement suave. simplement sublime.

florale ambrée  
Eau de parfum  
LYRD Orchidée  
Sensuelle  
50 ml 892-960  
cour. 60 \$  
49 \$



Tête: safran rose,  
framboise sauvage,  
élemi  
Cœur: jasmin  
sambac, orchidée  
rouge, cuir noir  
Fond: ambre  
radieux, fumée de  
papyrus, barbe à papa

DE RETOUR EN RAPPEL!  
NOUVEAU LOOK!  
MÊME FRAGRANCE FABULEUSE.

verdure florale

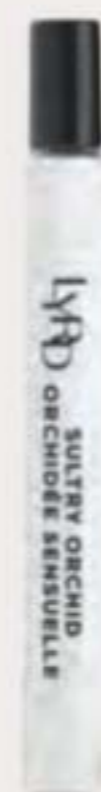
Eau de parfum LYRD Lotus Côtier  
Inspirée des journées d'insouciance  
inondées de soleil le long de la côte, cette  
fragrance légère vous enveloppe de notes  
bienheureuses. 50 ml 869-906  
cour. 60 \$  
49 \$



boisée florale  
Eau de parfum LYRD Oud Rose  
Safran, rose et patchouli.  
50 ml 954-412  
cour. 59 \$  
42 \$



florale douce  
Eau de parfum LYRD Honeysuckle Blossom  
Fleur de pommier, nectar de chèvrefeuille  
et orchidée vanille. 50 ml 616-282  
cour. 42 \$  
34 \$



Vapo voyage  
eau de parfum  
LYRD Orchidée  
Sensuelle  
10 ml 612-799  
cour. 26 \$  
20,99 \$



Bruine cheveux et corps LYRD Pivoine Rosé\*  
Formule aérienne qui vous enveloppe d'un  
doux cocon parfumé de pétale de pivoine, de  
groseille et de musc diaphane, et qui procure aux  
cheveux un lustre subtil. 96 ml 167-212  
cour. 26 \$  
20,99 \$



Bruine cheveux et corps LYRD  
Bouquet de chèvrefeuille\*  
Formule aérienne qui vous enveloppe d'un  
doux cocon parfumé de fleur de pommier, de  
chèvrefeuille et d'orchidée vanille, et qui procure aux  
cheveux un lustre subtil. 96 ml 167-231 cour. 26 \$  
20,99 \$

## LAISSEZ BRILLER VOTRE ÉNERGIE POSITIVE.

Ressentez une gaieté ensoleillée grâce à cette fragrance rayonnante et exaltante d'énergie inépuisable.

### NOUVEAU

florale fruitée

Eau de parfum

**Live Out Loud Solar Vibes**

50 ml 835-822

cour. 56 \$

**42 \$**



Tête: bergamote vibrante, cardamome  
Cœur: eau de coco, frangipanier, ylang-ylang, fleur d'oranger  
Fond: guimauve moelleuse, vanille, bois de cèdre



florale fruitée

Eau de parfum

**Live Out Loud #4U**

Mandarine, fleur de pêcher et vanille. 50 ml 735-968

cour. 56 \$

**42 \$**



florale fruitée

Eau de parfum

**Live Out Loud**

Fraise, mimosa et vanille.

50 ml 142-000

cour. 56 \$

**42 \$**



florale douce

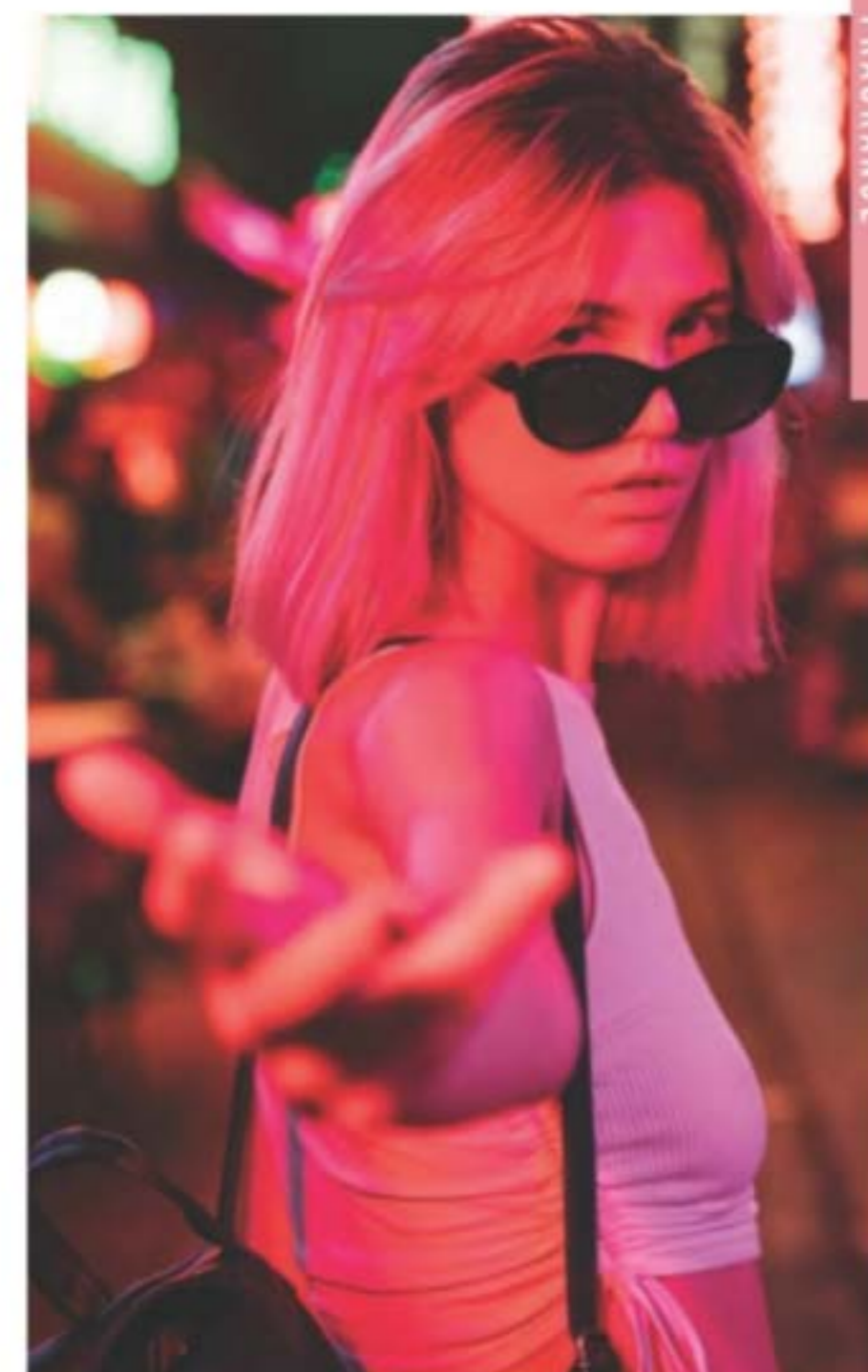
Eau de parfum **Today**

Fleur de magnolia, pétale d'hibiscus et musc soyeux.

50 ml 325-920

cour. 56 \$

**42 \$**



# bons baisers d'Italie

DE RETOUR EN RAPPEL!

florale fruitée

Eau de parfum Far Away Amalfi

50 ml 032-502

cour. 35 \$

**27,99 \$**

Tête: bergamote italienne, poire croquante, flocon de noix de coco  
Cœur: fleur d'oranger, tubéreuse côtière, jasmine sambac  
Fond: vanille, musc sensuel, bois de cachemire crémeux



ÉDITION LIMITÉE  
florale fruitée

Eau de parfum Far Away Escape

Poire d'Anjou, fleur de gardénia et bois de cachemire. 50 ml 473-993

cour. 35 \$

**27,99 \$**



florale ambrée

Eau de parfum Far Away

Freesia, jasmin et ambre.

50 ml 685-712

cour. 35 \$

**27,99 \$**



florale fruitée

Eau de parfum Far Away Infinity

Bergamote, jasmin sambac et bois de santal. 50 ml 318-481

cour. 35 \$

**27,99 \$**



florale ambrée

Eau de parfum Far Away Gold

Ylang-ylang, jasmin et vanille. 50 ml 685-727

cour. 35 \$

**27,99 \$**

florale fruitée  
Eau de parfum Far Away Ball  
Pamplemousse, tubéreuse salée et ambre. 50 ml 451-389

cour. 35 \$

**27,99 \$**





florale fruitée

**Eau de parfum Rare Amethyst**  
Prune, violette et bois de santal.  
50 ml 933-062 cour. 35 \$  
**27,99 \$**



florale ambrée

**Eau de parfum Rare Gold**  
Zeste de mandarine, ylang-ylang  
et ambre. 50 ml 933-115 cour. 35 \$  
**27,99 \$**



florale douce

**Eau de parfum Rare Pearls**  
Magnolia, poivre blanc et bois de rose.  
50 ml 761-615 cour. 35 \$  
**27,99 \$**



florale ambrée

**Eau de toilette Imari Seduction**  
Baie sauvage, orchidée pourpre et  
patchouli. 50 ml 452-897 cour. 35 \$  
**27,99 \$**



florale boisée

**Eau de parfum Imari Amor**  
Cassis, iris et musc.  
50 ml 762-573 cour. 35 \$  
**27,99 \$**



florale ambrée

**Eau de toilette Imari**  
Bergamote, jasmin et ambre.  
50 ml 871-496 cour. 35 \$  
**27,99 \$**



sereine.  
divine.  
élégante.

verdure florale  
**Eau de parfum Haiku**  
Yuzu, muguet et bois  
blonds. 50 ml 521-170  
cour. 35 \$  
**27,99 \$**



florale boisée

**Eau de parfum Haiku Sunrise**  
Eau de coco, rhubarbe et bois de  
cèdre. 50 ml 091-500  
cour. 35 \$  
**27,99 \$**



verdure florale

**Eau de parfum Haiku Kyoto Flower**  
Feuille de violette, pivoine blanche  
et musc coton. 50 ml 144-352  
cour. 35 \$  
**27,99 \$**



verdure florale

**Eau de parfum Haiku Reflection**  
Accord aqueux, fleur d'acacia  
et bois ambré. 50 ml 617-657  
cour. 35 \$  
**27,99 \$**

# essentiels superposables

Bruine  
cheveux  
et corps  
Rare Pearls  
96 ml  
572-851  
cour. 26 \$  
**20,99 \$**



Crème pour  
les mains  
Rare Pearls  
75 ml  
364-827  
cour. 10 \$  
**8,49 \$**



Lotion pour  
le corps  
Rare Pearls  
200 ml  
082-915  
cour. 18 \$  
**13,99 \$**



Bruine cheveux et corps  
Haiku  
96 ml 572-574  
cour. 26 \$  
**20,99 \$**



Crème pour les mains  
Haiku  
75 ml 364-808  
cour. 10 \$  
**8,49 \$**



Crème pour  
les mains  
Far Away  
75 ml  
364-850  
cour. 10 \$  
**8,49 \$**



Bruine cheveux  
et corps  
Far Away  
96 ml  
572-536  
cour. 26 \$  
**20,99 \$**



Lotion pour  
le corps Haiku  
200 ml 447-820  
cour. 18 \$  
**13,99 \$**



Nettoyant  
et exfoliant  
pour le  
corps Haiku  
200 ml  
143-208  
cour. 21 \$  
**15,49 \$**



Nettoyant  
et exfoliant  
pour le corps  
Far Away  
200 ml  
143-360  
cour. 21 \$  
**15,49 \$**



Lotion pour  
le corps  
Far Away  
200 ml  
082-881  
cour. 18 \$  
**13,99 \$**





florale ambrée  
Cologne à vaporiser  
**Candid**  
Avon Classics  
Collection  
Bergamote,  
tubéreuse et  
patchouli.  
50 ml **038-295**  
cour. 26 \$  
**20,99 \$**



florale douce  
Cologne à  
vaporiser  
**Dreamlife**  
Avon Classics  
Collection  
Fleur de mimosa,  
rose et ambre.  
50 ml **236-227**  
cour. 26 \$  
**20,99 \$**



boisée florale  
Cologne à vaporiser  
**Night Magic**  
Avon Classics  
Collection  
Néroli, jasmin  
et musc.  
50 ml **168-682**  
cour. 26 \$  
**20,99 \$**



florale douce  
Cologne à  
vaporiser  
**Odyssey**  
Avon Classics  
Collection  
Tubéreuse, ylang-  
ylang et mousse  
de chêne.  
50 ml **900-391**  
cour. 26 \$  
**20,99 \$**



florale douce  
Cologne à vaporiser  
**Sweet Honesty**  
Avon Classics  
Collection  
Muguet, rose et  
bois de cèdre.  
50 ml **901-861**  
cour. 26 \$  
**20,99 \$**



florale douce  
Cologne à  
vaporiser  
**Timeless**  
Avon Classics  
Collection  
Cardamome, jasmin  
et patchouli.  
50 ml **037-930**  
cour. 26 \$  
**20,99 \$**



florale douce  
Cologne à  
vaporiser  
**Topaze**  
Avon Classics  
Collection  
Jasmin, rose et  
musc diaphane.  
50 ml **735-217**  
cour. 26 \$  
**20,99 \$**



verdure florale  
Eau de toilette à  
vaporiser  
**Free O<sub>2</sub>**  
Thé à la pêche  
blanche, chèvrefeuille  
et musc. 50 ml  
**490-840**  
cour. 26 \$  
**20,99 \$**



## ÉDITION LIMITÉE

**Baume de beauté**  
Laisse la peau douce, soyeuse  
et parfumée. 150 ml cour. 10 \$  
**6,99 \$ ch.**

## verdure florale

**Harmonie Haiku**  
Trouvez un bonheur harmonieux  
avec des notes équilibrées de  
pamplemousse, de violette et  
de musc. **735-547**

## florale boisée

**Paillettes Imari**  
Scintillez de notes chatoyantes  
de freesia, de bois de gaïac et  
de vanille. **745-855**

## florale boisée

**Étreinte Candid**  
Resentez une douce caresse  
aux notes accueillantes de  
poivre rose, de lilas et de  
bois de santal. **751-948**

## verdure florale

**Innocence Sweet Honesty**  
Captez la pureté innocente  
des notes charmantes de  
fleur d'oranger, de pomme  
verte et de musc. **759-729**

## florale fruitée

**Fleurs de lune Night Magic**  
Réchauffez la nuit avec des  
notes épanouies de poire,  
de litchi et de muguet.  
**745-946**

## florale ambrée

**Voyages Far Away**  
Partez à l'aventure avec  
des notes intrépides de  
gingembre, d'orchidée et  
de bois de cèdre. **735-532**

## verdure florale

**Enchantements Timeless**  
Enchantez de charme  
classique avec des notes  
intemporelles de bergamote,  
de pivoine et de bois de santal.  
**751-751**

## florale ambrée

**Indomptable Odyssey**  
Découvrez l'imprévisibilité  
des notes fougueses de  
citron, de freesia et d'ambre.  
**755-924**



aromatique  
**Eau de toilette Black Suede**  
 Bergamote, cuir et mousse de chêne.  
 100 ml 908-703 cour. 35 \$  
**25,49 \$**



aromatique  
**Cologne Wild Country**  
 Lavande, graine de coriandre  
 et bois de santal. 88 ml  
 086-466  
 cour. 35 \$  
**25,49 \$**  
 L'emballage peut varier.



**Savon en pain Black Suede**  
 90 g  
 495-565  
 cour. 9 \$  
**5,99 \$**



**Nettoyant cheveux  
 et corps Black Suede**  
 150 ml  
 230-200  
 cour. 12 \$  
**8,49 \$**



**Après-rasage en flacon  
 Wild Country**  
 118 ml 366-432  
 cour. 23 \$  
**18,49 \$**



**Nettoyant cheveux et corps  
 Wild Country**  
 150 ml 215-188  
 cour. 12 \$  
**8,49 \$**



**Savon en pain  
 Wild Country**  
 90 g 495-570  
 cour. 9 \$  
**5,99 \$**

# menez avec confiance



aromatique

**Cologne Perceive**Agrumes, sauge et bois de cèdre.  
100 ml 194-550 cour. 42 \$**32,49 \$**

fougère boisée

**Eau de toilette Studio 1886 Gentleman**Géranium, poivre noir et bois de cèdre.  
50 ml 708-750 cour. 70 \$**54,99 \$****Lotion après-rasage Studio 1886 Gentleman**

200 ml 708-927 cour. 35 \$

**25,49 \$**

fougère boisée

**Eau de toilette Mesmerize Black**Poivre, muscade et fève tonka.  
100 ml 305-667 cour. 42 \$**32,49 \$**

aromatique

**Cologne Mesmerize**Bergamote, cardamome et ambre.  
100 ml 871-458 cour. 42 \$**32,49 \$**

DE RETOUR EN RAPPEL!

aromatique

**Eau de toilette Alpha**  
100 ml 088-598 cour. 50 \$**37,99 \$**Tête: bergamote italienne, verveine étincelante, baie de genévrier  
Cœur: cardamome épicée, basilic, muscade  
Fond: cognac, bois de cèdre, oliban

# BAIN ET CORPS

Huiles nourrissantes. Lotions somptueuses. Nettoyants revitalisants. Nous offrons tant de façons de procurer une sensation douce, soyeuse et rafraîchie sur tout le corps.



**NOUVEAU**  
**Eau de riz**  
**ORGANIST**

Voyez des **cheveux brillants** et une **peau lumineuse** grâce à l'eau de riz en formule avec de l'extrait de riz et de l'huile de son de riz.

AVON  
**ORGANIST**  
RICE WATER  
EAU DE RIZ  
BLEND / MÉLANGE

**DAMAGE CARE  
TREATMENT**  
—  
**TRAITEMENT  
SOIN RÉPARATEUR**

FOR DRY, DAMAGED HAIR  
POUR CHEVEUX SECS  
ET ABÎMÉS

200 mL / 6.7 FL. OZ. U.S.

**NOUVEAU**

## Eau de riz ORGANIST

### POURQUOI L'EAU DE RIZ?

- Un secret beauté ancestral venu de l'Asie
- Riche en acides aminés, en vitamines B et E, et en minéraux
- Aide à réduire les cassures et les pointes fourchues pour lisser les cheveux, et en rehausse le lustre et la souplesse

### POUR LE CORPS

Avec des antioxydants pour aider à hydrater la peau sèche.

### NETTOYER

#### Nettoyant nourrissant pour le corps

Avec savon dérivé de l'huile d'olive. Contient du panthénol et acide hyaluronique. Aide la peau à paraître plus douce et hydrater. 500 ml **382-097** cour. 27 \$

**20,99 \$**

### NOURRIR

#### Lait nourrissant pour le corps

Avec un hydratant et une huile (squalane) de source végétale pour aider à hydrater et à nourrir la peau sèche. Facilement absorbé.

Non gras. 300 ml **382-336** cour. 27 \$

**20,99 \$**



## aider à nourrir et à hydrater les cheveux secs et abîmés avec la puissance de l'huile de son de riz

### NETTOYER

#### Shampooing soin réparateur

Avec biotine, céramide, protéine et 17 acides aminés pour nourrir les cheveux secs en profondeur, aidant à leur redonner force et souplesse. L'eau de riz enrichissante aide à transformer les cheveux secs en chevelure soyeuse. 500 ml **381-803** cour. 27 \$

**20,99 \$**

### HYDRATER

#### Traitement soin réparateur

Parfait pour les cheveux en manque d'hydratation. Avec biotine, protéine et 17 acides aminés pour aider à nourrir les cheveux secs de l'intérieur. L'acide hyaluronique et le collagène aident à lisser les cheveux, leur conférant souplesse et douceur. 200 ml **381-860** cour. 27 \$

**20,99 \$**

### RÉHYDRATER

#### Bruine capillaire réhydratante

Vapo à 2 phases: une essence hydratante plus une huile à base de 5 plantes, incluant les huiles de jojoba et d'argan pour hydrater en profondeur. Avec eau de riz, biotine, céramide, protéine et acides aminés pour aider à revitaliser, à nourrir et à adoucir les cheveux secs et abîmés. Bien agiter avant d'utiliser. Pour cheveux secs ou mouillés.

Frais parfum floral. 80 ml

**381-985** cour. 34 \$

**26,99 \$**



Huile nourrissante

Essence hydratante

# cheveux et cuir chevelu d'aspect fortifié avec les bienfaits naturels du romarin

1

## NETTOYER Shampooing et après- shampooing fortifiants

Avec romarin et biotine pour aider à conférer un aspect sain aux cheveux et au cuir chevelu.

La menthe poivrée procure une sensation rafraîchie et revitalisée. 500 ml

**Shampooing**  
542-974  
**Après-  
shampooing**  
542-993  
cour. 27 \$  
**20,99 \$ ch.**



2

## NOURRIR Tonique fortifiant pour cuir chevelu

Avec romarin, menthe, biotine et caféine. Confère une sensation nourrie, revitalisée et rafraîchie au cuir chevelu. Les cheveux paraissent plus épais et fortifiés. 150 ml  
544-427  
cour. 34 \$

**26,99 \$**

3

## REVITALISER

### Huile fortifiante pour cheveux

Confère aux cheveux une sensation fortifiée, nourrie et rafraîchie. 60 ml 542-845 cour. 34 \$

**26,99 \$**

PLUS DE  
**80%**  
ONT CONSTATÉ  
DES CHEVEUX À  
LA SENSATION  
FORTIFIÉE\*

\*Évaluation par Elead (test à domicile) de l'huile fortifiante pour cheveux Menthe Romarin Organist utilisée avec le shampooing, l'après-shampooing et le tonique Menthe Romarin Organist.

## Menthe Romarin ORGANIST



renforce  
la barrière  
hydrolipidique  
du CORPS



### Nettoyant pour le corps

Revigore les sens. Formule avec AHA/BHA/PHA et panthénol. 500 ml  
544-446 cour. 27 \$  
**20,99 \$**

### Gua Sha de massage pour cuir chevelu

Pour le cuir chevelu, le cou et le corps. Favorise une bonne circulation pour des cheveux d'aspect plus sain et fortifié. Bois.  
542-960 cour. 34 \$  
**26,99 \$**



### CHEVEUX ET CORPS



cuir chevelu



corps



cou

## ORGANIST

### Savon de Castille botanique

Nettoyants quotidiens pour le visage et le corps infusés de savon à base d'huile d'olive, sans parabènes, huile de silicone, ni sulfates. Confèrent à la peau une sensation rafraîchie, revitalisée et somptueusement hydratée tout en la nettoyant.

#### POUR LA PEAU GRASSE

##### Arbre à thé avec AHA BHA

Aide à cibler le surplus d'huile. Nettoie en profondeur et rafraîchit. Frais parfum d'herbes. 480 ml  
348-115

#### POUR LA PEAU SÈCHE

##### Eau de rose et acide hyaluronique

Formule à faible pH qui aide à régénérer l'hydratation. Frais parfum floral. 480 ml  
348-100

cour. 19 \$

**15,99 \$ ch.**



## ORGANIST

### Vinaigre de cidre de pomme

#### Exfoliant pour le corps

Avec panthénol et AHA/BHA/PHA, il élimine la peau morte en douceur pour aider à procurer une apparence saine et une sensation de fraîcheur. 200 ml **482-846**  
cour. 27 \$

**20,99 \$**

#### Nettoyant pour le corps

Un mélange d'extrait de vinaigre de cidre de pomme et de panthénol qui procure à la peau une sensation nourrie et rafraîchie. 500 ml **482-740**  
cour. 27 \$

**20,99 \$**



## ORGANIST

### Vinaigre de cidre de pomme

Nettoie, clarifie et hydrate. Avec extrait exfoliant de vinaigre de cidre de pomme, gingembre détoxifiant, eau de citron biologique, menthol rafraîchissant et biotine enrichissante. Sans huile de silicone ni sulfates.

# 1

#### Shampooing clarifiant

Aide à clarifier et à nourrir le cuir chevelu et les cheveux. Nettoie tout en conférant un lustre d'aspect sain. 500 ml **482-650**

#### Après-shampooing clarifiant

Aide à clarifier et à nourrir le cuir chevelu et les cheveux, conférant un lustre d'aspect sain. 500 ml **482-664**

cour. 27 \$

**20,99 \$ ch.**

# 3

#### Tonique pour cuir chevelu

Formule sans rinçage élaborée avec un mélange de 10 herbes naturelles. Revitalise le cuir chevelu. 150 ml **482-721**  
cour. 34 \$

**26,99 \$**

# 2

#### Traitement clarifiant aqueux

Infusée de collagène et d'acide hyaluronique. Clarifie les cheveux et aide à leur donner instantanément un aspect naturellement doux et souple, ainsi qu'un lustre sain. 180 ml **482-717** cour. 27 \$

**20,99 \$**






**Huile de bain Original format boni**  
739 ml  
037-690  
cour. 42 \$  
**34,99 \$**



**Gel douche Original format boni**  
Nettoie en douceur et hydrate.  
1 litre  
433-444  
cour. 25 \$  
**20,99 \$**



**Lotion pour le corps Original**  
Jusqu'à 48 heures d'hydratation.  
350 ml  
761-634  
cour. 20 \$  
**15,99 \$**



**Lotion pour le corps Original format boni**  
Jusqu'à 48 heures d'hydratation.  
1 litre 825-351  
cour. 36,99 \$  
**25,49 \$**



**Huile en gel pour le corps Original**  
Laisse un fini soyeux en séchant.  
200 ml  
939-500  
cour. 19 \$  
**14,99 \$**



**Savon de beauté Original**  
Procure une mousse crémeuse et nourrissante. Pour le visage, le corps et les mains au quotidien.  
90 g 543-110 cour. 6,50 \$  
**4,99 \$**

**Crème régénératrice pour les mains Original**  
Jusqu'à 24 heures d'hydratation.  
100 ml 519-690  
cour. 10 \$  
**7,99 \$**



**Huile de bain à vaporiser Original**  
Scelle l'hydratation.  
150 ml  
824-580  
cour. 26,99 \$  
**18,49 \$**



**Gel douche Original**  
Nettoie en douceur et hydrate.  
150 ml  
914-580  
cour. 12 \$  
**6,99 \$**

**Huile de bain Original**  
Hydrate durant ou après le bain et la douche. 500 ml  
439-040 cour. 34 \$  
**24,99 \$**





**Huile en gel pour le corps Soft & Sensual**  
Laisse un fini soyeux en séchant.  
200 ml **908-244**  
cour. 19 \$  
**14,99 \$**

**Huile de bain Soft & Sensual**  
Hydrate durant ou après le bain et la douche.  
500 ml **504-614**  
cour. 34 \$  
**24,99 \$**

**Lotion pour le corps Soft & Sensual**  
Jusqu'à 48 heures d'hydratation.  
350 ml **400-720**  
cour. 20 \$  
**15,99 \$**

**Crème régénératrice pour les mains Soft & Sensual**  
Jusqu'à 24 heures d'hydratation.  
100 ml **905-355**  
cour. 10 \$  
**7,99 \$**

**Gel douche Soft & Sensual**  
Nettoie en douceur et hydrate.  
150 ml **914-710**  
cour. 12 \$  
**6,99 \$**



**Huile de bain Soft & Sensual format boni**  
Hydrate durant ou après le bain et la douche.  
739 ml **862-920**  
cour. 42 \$  
**34,99 \$**



**Savon de beauté Soft & Sensual**  
Procure une mousse crémeuse et nourrissante. Pour le visage, le corps et les mains au quotidien. 90 g **543-215**  
cour. 6,50 \$  
**4,99 \$**



**Lotion pour le corps Soft & Sensual format boni**  
Jusqu'à 48 heures d'hydratation.  
1 litre **825-643**  
cour. 36,99 \$  
**25,49 \$**



**Gel douche Soft & Sensual format boni**  
Nettoie en douceur et hydrate.  
1 litre **018-142**  
cour. 25 \$  
**20,99 \$**



**Gel douche Radiant Moisture**  
Nettoie en douceur et hydrate. 150 ml 410-914 cour. 12 \$  
**6,99 \$**

**Gel douche Radiant Moisture format boni**  
Nettoie en douceur et hydrate. 1 litre 433-922 cour. 25 \$  
**20,99 \$**



**Huile de bain Radiant Moisture format boni**  
Hydrate durant ou après le bain et la douche. 739 ml 249-788 cour. 42 \$  
**34,99 \$**




**Huile de bain Essence Botanique Skin So Soft**  
480 ml 027-253 cour. 42 \$  
**34,99 \$**



**Crème régénératrice pour les mains Radiant Moisture**  
Jusqu'à 24 heures d'hydratation. 100 ml 892-650 cour. 10 \$  
**7,99 \$**



**Lotion pour le corps Radiant Moisture format boni**  
Jusqu'à 48 heures d'hydratation. 1 litre 826-343 cour. 36.99 \$  
**25,49 \$**



**Huile de bain Comforting Shea**  
Scelle l'hydratation. 500 ml 015-071 cour. 34 \$  
**24,99 \$**



**Skin So Soft Pure Nature**  
**Gel douche revitalisant**  
Contient 96 % d'ingrédients de source naturelle. Riche gel moussant. 355 ml 415-170 cour. 29 \$  
**22,99 \$**

**Crème revitalisante pour le corps**  
Contient 94 % d'ingrédients de source naturelle. Appliquer après la douche ou le bain. 355 ml 629-767 cour. 30 \$  
**23,99 \$**

**Lotion revitalisante pour le corps Sous la douche**  
Contient 95 % d'ingrédients de source naturelle. Hydrate et adoucit. Appliquer sur la peau mouillée après la douche ou le bain. 236 ml 633-857 cour. 30 \$  
**23,99 \$**

\*Bouteilles gel douche et crème pour le corps: 95 % de matières recyclées post-consommation, sauf le bouchon. Tube lotion pour le corps: 55 % de matières recyclées post-consommation, sauf le bouchon.



**Huile de douche avec huile de noix de coco enrichissante Supreme Nourishment**  
350 ml 366-380 cour. 25 \$  
**20,99 \$**



**Lait hydratant avec huile de noix de coco enrichissante Supreme Nourishment**  
350 ml 419-835 cour. 24 \$  
**14,99 \$**



**Lotion pour le corps Supreme Nourishment format boni**  
Jusqu'à 48 heures d'hydratation. 1 litre 826-817 cour. 36.99 \$  
**25,49 \$**



Skin So Soft pour la peau à tendance acnéique formule pour tout type de peau avec acide salicylique qui exfolie en douceur

**visage**  
**Gel anti-imperfections apaisant**  
 15 ml 072-721  
 cour. 25 \$  
**19,49 \$**  
**Nettoyant moussant**  
 150 ml 041-647  
 cour. 24 \$  
**18,99 \$**

**corps**  
**Gel apaisant**  
 180 ml 040-636  
 cour. 29 \$  
**22,99 \$**  
**Nettoyant exfoliant pour le corps**  
 300 ml 041-556  
 cour. 28 \$  
**22,99 \$**  
**Tampons pour le corps**  
 70 tampons. 039-330  
 cour. 42 \$  
**34,99 \$**  
**Nettoyant doux pour le corps**  
 300 ml 039-325  
 cour. 29 \$  
**22,99 \$**

**Savon pour le visage acides salicylique\* et lactique\*\* Skin So Soft**  
 Exfolie en douceur pour aider la peau à paraître plus douce et soyeuse. 90 g 364-569  
 cour. 9 \$  
**6,99 \$**

**Savon pour le visage acide hyaluronique\* et niacinamide\* Skin So Soft**  
 Enrichit la peau d'hydratation. 90 g 364-573 cour. 9 \$  
**6,99 \$**

**Savon pour le visage rétinol\*\* et vitamine C\* Skin So Soft**  
 Aide à égaliser le teint et à illuminer l'aspect de la peau. 90 g 364-607  
 cour. 9 \$  
**6,99 \$**

**Savon pour le visage collagène\*\* et lait de chèvre\*\*\* Skin So Soft**  
 Hydrate en profondeur. 90 g 364-626 cour. 9 \$  
**6,99 \$**

## hydratation intense pour peau sèche

**Lotion pour le corps Moisture Therapy**  
 format boni 1 litre

**Intensive Healing & Repair**  
 72 heures d'hydratation pour la peau très sèche. Non parfumée.  
 828-111

**Daily Skin Defense**  
 Aide à réhydrater la peau sèche au quotidien.  
 827-890

**Calming Relief**  
 Soulage et apaise la peau sèche qui démange. Non parfumée.  
 828-164

cour. 33,99 \$  
**23,99 \$ ch.**



**Crème extraprotectrice Moisture Therapy Intensive Healing & Repair**  
 Jusqu'à 24 heures d'hydratation. Non parfumée. 150 g 224-982  
 cour. 12 \$  
**8,99 \$**

**Nettoyant pour le corps Moisture Therapy Balance and Soothe**  
 Adoucit la peau tout en la nettoyant. 390 ml 438-078  
 cour. 33 \$  
**25 \$**

**Lotion pour le corps Moisture Therapy Balance and Soothe**  
 La peau paraît plus douce et plus saine. 390 ml 438-082  
 cour. 35 \$  
**28 \$**

**Bruine pour le corps Senses Cozy Vanilla & Coconut**  
Avec extrait d'aloès rafraîchissant. 236 ml 034-888 cour. 26 \$  
**20,99 \$**

**Lotion pour le corps Senses Cozy Vanilla & Coconut**  
Avec beurre de karité et vitamine E. 236 ml 200-208 cour. 26 \$  
**20,99 \$**

**Gel douche Senses Cozy Vanilla & Coconut**  
Formule hydratante. 295 ml 035-190 cour. 26 \$  
**20,99 \$**

**Exfoliant pour le corps Senses Cozy Vanilla & Coconut**  
Avec beurre de karité. 255 g 530-314 cour. 34 \$  
**24,99 \$**



**Six rondelles vapeur de douche**  
28 g ch. 504-428 cour. 37 \$  
**29,99 \$ les 6**



**Savon pour les mains Senses Cozy Vanilla & Coconut**  
Avec glycérine hydratante. 300 ml 178-675 cour. 20 \$  
**14,99 \$**



Remplissez votre espace de parfums apaisants

**Senses Gratitude Lavender & Cedarwood**

**Diffuseur de fragrance**  
Six roseaux. Huile parfumée, 70 ml 504-724 cour. 40 \$  
**34,99 \$**

**❖ Bougie**  
9 cm de haut x 8 cm de diamètre. 198,4 g 905-374 cour. 35 \$  
**27,99 \$**

**Vaporisateur d'ambiance**  
96 ml 361-851 cour. 18 \$  
**14,99 \$**

Avant d'allumer la bougie, la déposer sur un sous-plat ou un porte-bougie pour protéger le meuble. Garder hors de la portée des enfants et des animaux.



**Bruine pour le corps Senses Sparkling Grapefruit & Orange Blossom**  
Avec extrait d'aloès rafraîchissant. 236 ml 034-687 cour. 26 \$  
**20,99 \$**



**Lotion pour le corps Senses Sparkling Grapefruit & Orange Blossom**  
Avec beurre de karité et vitamine E. 236 ml 367-219 cour. 26 \$  
**20,99 \$**



**Gel douche Senses Sparkling Grapefruit & Orange Blossom**  
Nettoyant hydratant dérivé de la noix de coco. 295 ml 367-204 cour. 26 \$  
**20,99 \$**



**Savon pour les mains Senses Sparkling Grapefruit & Orange Blossom**  
Avec glycérine hydratante. 300 ml 415-127 cour. 20 \$  
**14,99 \$**



**Gel douche Charme  
Fleurs de cerisier  
Senses**  
150 ml 921-847  
cour. 10 \$  
**6,99 \$**



**Gel douche Fraîcheur  
Melon et concombre  
Senses**  
150 ml 400-716  
cour. 10 \$  
**6,99 \$**



**Gel douche Succulence  
Grenade et mangue  
Senses**  
150 ml 248-155  
cour. 10 \$  
**6,99 \$**



**Gel douche  
Douceur Vanille  
Senses**  
150 ml 248-140  
cour. 10 \$  
**6,99 \$**



**Brosse pour  
la douche Avon**  
904-727  
cour. 14 \$  
**10,99 \$**

**Gant exfoliant**  
Microfibre, poignet en  
nylon et spandex.  
439-734  
cour. 17 \$  
**13,99 \$**



**faites fondre  
le stress**

**Bain-mousse Senses**  
700 ml  
cour. 21 \$  
**16,99 \$ ch.**



Fleurs de cerisier  
929-211

Peau Sensible  
875-400

Crème Vanillée  
875-669



Orange et chèvrefeuille  
633-952

Océan Infini  
809-075

Bouquet  
Chèvrefeuille et lis  
805-524



Melon et concombre  
688-950

Jardin de lavande  
381-799

Rose Pâle  
415-218



**Nettoyant et exfoliant rafraîchissant pour le corps Eau Glaciaire Veilment Natural Spa**  
400 ml 573-480 cour. 24 \$  
**18,99 \$**



**Nettoyant exfoliant pour le corps Sel de la mer Morte Veilment Natural Spa**  
400 ml 781-992 cour. 24 \$  
**18,99 \$**



**Nettoyant exfoliant pour le corps Rose Noire Veilment Natural Spa**  
400 ml 707-969 cour. 24 \$  
**18,99 \$**



**Nettoyant exfoliant pour le corps Sel rose de l'Himalaya Veilment Natural Spa**  
400 ml 991-211 cour. 24 \$  
**18,99 \$**



**Savon exfoliant Sel rose de l'Himalaya Veilment Natural Spa**  
150 g 260-440 cour. 12 \$  
**8,50 \$**



## éclat radieux

Obtenez un hâle ensoleillé en tout lieu... même à la maison.

Clair/moyen  
422-307

Moyen/foncé  
422-326

**Sérum autobronzant Veilment Lumière**  
Ajouter plus de gouttes pour intensifier le hâle. Avec technologie correctrice de couleur qui uniformise visiblement le teint de la peau. Convient à toute carnation. Avec huile de chanvre nourrissante et extrait de vanille. Dermatotesté, hypoallergique et végétalien. 28 ml cour. 34 \$  
**27,99 \$ ch.**



Mélanger quotidiennement à votre hydratant pour le corps pour procurer un éclat d'aspect naturel sur mesure.





INNOVATION EN SOINS  
BUCCO-DENTAIRES:  
**SEL ROSE DE  
L'HIMALAYA**

Pour un sourire d'aspect sain,  
plus blanc et éclatant.  
Formules enrichies de  
sel rose de l'Himalaya.



**Brosse à dents  
Himalaya Pink  
Salt Blanchissant  
(moyenne)**  
Avec soies infusées de  
sel rose de l'Himalaya  
pour un nettoyage  
efficace en douceur.  
Format moyen. Les  
soies souples nettoient  
les espaces étroits  
entre les dents.  
729-359 cour. 9 \$  
**6,99 \$**



**Brosse à dents  
Himalaya Pink Salt  
Blanchissant Intensif  
(grande)**  
Avec soies infusées de  
sel rose de l'Himalaya  
pour un nettoyage  
efficace en douceur.  
Grand format. Les  
soies souples nettoient  
les espaces étroits  
entre les dents.  
035-812 cour. 9 \$  
**6,99 \$**



**Trousse de voyage brosse à dents et  
dentifrice Himalaya Pink Salt Blanchissant**  
Comprend:  
• 2 tubes de dentifrice Himalaya Pink Salt,  
saveur de menthe, 30 g ch.  
• 1 brosse à dents format moyen  
728-902 cour. 13 \$  
**9,99 \$ les 3 pièces**



**Brosse à dents Sel  
rose de l'Himalaya  
Violet Blanchissant**  
La couleur  
violette des soies  
s'estompe à  
l'usage en rappel  
de remplacement.  
Efficacité testée  
en clinique pour  
éliminer 4X  
plus de plaque  
interdentaire\*.  
Soies 2X plus  
souples pour  
bien nettoyer les  
espaces étroits  
entre les dents  
et la gencive.  
383-165 cour. 9 \$  
**6,99 \$**  
\*Comparativement à la brosse  
à dents LG H&H ordinaire  
à soies souples.



**Lotion pour le corps  
Avon Aromatherapy  
Bright Day Ahead**

Avec huiles parfumées d'agrumes et de gingembre. Rehausse l'humeur. 171 ml

584-670 cour. 24 \$  
**19,99 \$**



**Lotion pour le corps  
Avon Aromatherapy  
Sleep Tight Zzz**

Avec huiles parfumées de rose et de lavande. Favorise le sommeil. 171 ml

584-866 cour. 24 \$  
**19,99 \$**



**Lotion pour le corps  
Avon Aromatherapy  
Bye-Bye Stress**

Avec huiles parfumées de menthe verte et d'eucalyptus Favorise le calme. 171 ml

584-684 cour. 24 \$  
**19,99 \$**



**Crème protectrice pour les mains  
Avon Care Silicone Glove**

Procure une hydratation durable. 100 ml

366-887 cour. 10,50 \$  
**8,99 \$**



**Crème pour les mains  
Moisture Therapy Intensive  
Healing & Repair**

Pour la peau très sèche. Non parfumée. 125 ml

482-937 cour. 10 \$  
**8,99 \$**



**Baume traitement hydratant pour les lèvres  
Moisture Therapy Intensive  
Healing & Repair**

4,1 g

285-117 cour. 3 \$  
**2,25 \$**



**Baume pour les lèvres  
Vélment Care**

4,1 g  
Fraise 602-720  
Cerise 604-168 cour. 3 \$

**2,25 \$ ch.**



**Désodorisant liquide parfumé**

Doux parfum floral. Sans aluminium. Sèche rapidement. Application facile du bout des doigts. 59 ml

889-915 cour. 10 \$  
**7,99 \$**



**Désodorisant en bâton  
Microbiome by REACH® Hygiene**

Parfum floral d'agrumes. Sans aluminium. 24 heures de protection antiodeurs. 75 g

524-528 cour. 22 \$  
**17,99 \$**



Sweet Honesty Essence  
083-820



Imari Essence  
703-600



Far Away Essence  
946-714



Skin So Soft  
Soft & Sensual Essence  
703-614



Feelin' Fresh Essence  
703-576



On Duty Essence  
083-668



Black Suede Essence  
703-595



Wild Country Essence  
131-561



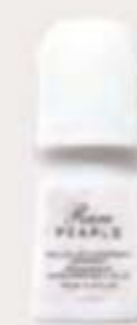
Cool Confidence  
Essence Poudre  
083-634



On Duty  
Essence Sport  
083-835

**NOUVEAU**

**Désodorisant  
antisudorifique  
à bille  
50 ml  
cour. 5,50 \$  
3,99 \$ ch.**



Rare Pearls  
015-526



Night Magic Evening  
Musk 158-594



Sweet Honesty  
792-211



Timeless  
368-750



Feelin' Fresh  
Original 783-665



Far Away  
832-842



Haiku  
438-030



Imari  
896-784



Rare Gold  
158-518



Skin So Soft  
Soft & Sensual  
027-511



Cool Confidence  
Original  
158-431



Cool Confidence  
Poudre de bébé  
367-610



On Duty  
Non parfumé  
886-920



On Duty  
Original  
368-880



Black Suede  
894-045



Mesmerize  
893-986



Wild Country  
048-842



On Duty Sport  
783-670

**Désodorisant  
antisudorifique  
à bille  
75 ml  
cour. 7 \$  
5,49 \$ ch.**



# DOUX SOINS

Intégrez les produits Foot Works à votre routine pour des pieds d'aspect doux et sain.



**Vapo désodorisant Foot Works**  
À vaporiser sur les pieds ou dans les chaussures.  
100 g 313-236  
cour. 18 \$  
**14,99 \$**



**Crème intensive pour callosités Foot Works**  
Adoucit les callosités.  
100 ml 851-310  
cour. 16 \$  
**12,99 \$**



# profitez du plein air

Grâce à sa formule non grasse qui sèche rapidement, Bug Guard aide à chasser les moustiques pendant 5 heures et les tiques pendant 7 heures en plus d'être sécuritaire pour toute la famille.



**Crème renouveau de nuit Foot Works**  
Avec huile de jojoba. 100 ml  
324-225  
cour. 16 \$  
**12,99 \$**



**Crème pour les pieds hydratation intensive Foot Works**  
Convient aux diabétiques.  
75 ml  
069-016  
cour. 16 \$  
**12,99 \$**

**Accessoire de pédicure Foot Works 592-712**  
cour. 16 \$  
**12,99 \$**



Outil 4 en 1:  
• Pierre ponce  
• Lime en métal  
• Lime à grain fin  
• Brosse



**Insectifuge à vaporiser II Skin So Soft Bug Guard Plus Icaridin**  
236 ml 827-780  
cour. 31,25 \$  
**19,99 \$**



**Insectifuge à vaporiser II Skin So Soft Bug Guard Plus Icaridin**  
118 ml 827-756  
cour. 20,99 \$  
**11,99 \$**



**Trousse complète Pédicure Foot Works**  
Étui, 9 x 12 cm.  
121-029  
cour. 17 \$  
**13,99 \$**

Comprend:  
• Coupe-ongles  
• Coupe-ongles d'orteils  
• Ciseaux  
• Petite lime  
• Repousse-cuticules



**Insectifuge à vaporiser I Skin So Soft Bug Guard Plus Icaridin**  
113 g 823-048  
cour. 25 \$  
**16,99 \$**



**Lingettes insectifuges Skin So Soft Bug Guard Plus Icaridin**  
23 cm de long x 14 cm de large. 10,9 g 482-239  
cour. 22 \$  
**14,99 \$ le paquet de 8**

# du nectar pour les cheveux

Avec miel revitalisant,  
gelée royale et propolis  
[résine d'arbre et cire d'abeille].



## Elastine PropoliThera

### Volumisant

Rehausse la texture des  
cheveux, leur conférant  
un aspect plus épais,  
fourni et fort. 500 ml

**A. Shampoing 892-607**

**B. Après-shampoing 892-870**

### Restructurant

Aide à donner un aspect lisse et  
souple aux cheveux. 500 ml

**C. Shampoing 053-082**

**D. Après-shampoing 638-681**

### E. Masque pour les cheveux

Enrichi de nutriments pour aider à nourrir  
en profondeur et à lisser les bouts cassés.  
300 ml 150-301

cour. 27 \$

**22,99 \$ ch.**

### F. Sérum pour les cheveux

Aide à renforcer, à protéger et à hydrater  
les cheveux, leur conférant un aspect lisse  
et lustré. 170 ml 895-190

cour. 30 \$

**23,49 \$**



### Bonnet soin capillaire revitalisant en profondeur Elastine PropoliThera

Un bonnet à usage unique.

053-761

cour. 11 \$

**9,99 \$**

### Sérum double action à l'aloès pour cheveux Elastine PropoliThera

100 ml

102-585

cour. 42 \$

**34,99 \$**



### Après-shampoing sans rinçage Elastine PropoliThera

240 ml

102-570

cour. 27 \$

**21,99 \$**



### Sérum de traitement Elastine PropoliThera

230 ml

359-821

cour. 31 \$

**25,99 \$**

## ELASTINE BOTANICALS

Formules infusées d'huile de babassu revitalisante, d'eau de fleur de camomille et d'extraits de citron et de châtaigne.

**Shampooing antfrisottis**  
Argan et ricin  
200 ml 150-866  
cour. 10 \$  
**6,99 \$**

**Shampooing hydratant**  
Fleurs de cerisier et acide hyaluronique  
200 ml 239-943  
cour. 10 \$  
**6,99 \$**

**Shampooing volumateur**  
Romarin et sel de mer  
200 ml 240-556  
cour. 10 \$  
**6,99 \$**



**Shampooing volumisant**  
**Elastine Moisture Essentials**  
Avec céramides hydratants pour aider à fortifier les cheveux. Infusé de biotine pour aider à redonner aux cheveux secs et abîmés un aspect plus fourni et sain. 375 ml **495-106**  
cour. 13 \$  
**9,99 \$**



**Après-shampooing volumisant**  
**Elastine Moisture Essentials**  
Avec céramides hydratants pour aider à fortifier les cheveux. Infusé de biotine pour aider à redonner aux cheveux secs et abîmés un aspect plus fourni et sain. 375 ml **495-110**  
cour. 13 \$  
**9,99 \$**



**Après-shampooing antfrisottis**  
Argan et ricin  
200 ml 150-904  
cour. 10 \$  
**6,99 \$**



**Après-shampooing hydratant**  
Fleurs de cerisier et acide hyaluronique  
200 ml 240-059  
cour. 10 \$  
**6,99 \$**



**Après-shampooing volumateur**  
Romarin et sel de mer  
200 ml 246-831  
cour. 10 \$  
**6,99 \$**



**Shampooing lustrant**  
**Elastine Moisture Essentials**  
Avec céramides pour aider à protéger les cheveux des dommages. L'huile d'argan aide à garder les cheveux lisses et soyeux. 375 ml **495-125**  
cour. 13 \$  
**9,99 \$**



**Après-shampooing lustrant**  
**Elastine Moisture Essentials**  
Avec céramides pour aider à protéger les cheveux des dommages. L'huile d'argan aide à garder les cheveux lisses et soyeux. 375 ml **495-130**  
cour. 13 \$  
**9,99 \$**



## ADIEU CUIVRE

Une formule qui aide à améliorer l'aspect des cheveux abîmés, leur conférant un lustre sain sans reflets cuivrés.

**Traitement sans rinçage avec huile d'argan marocaine Advance Techniques 360 Nourish**  
Hydrate les cheveux secs et abîmés. Avec vitamines B et E.  
60 ml 511-411  
cour. 23 \$  
**16,99 \$**



**Shampooing violet Elastine Salon de Color Color Vibe**  
Les pigments violets aident à neutraliser l'apparence des tons cuivrés jaune et orange. L'huile de camélia et l'extrait de thé vert aident à protéger les cheveux et à en définir la couleur. 250 ml 436-109  
cour. 26 \$  
**20,99 \$**

**Après-shampooing violet Elastine Salon de Color Color Vibe**  
Avec kératine hydrolysée, panthénol et collagène pour cibler les cheveux abîmés. L'acide hyaluronique aide à hydrater et à minimiser les frisottis. Le vinaigre de cidre de pomme aide à rehausser l'éclat. 250 ml 436-955  
cour. 26 \$  
**20,99 \$**

**Sérum pointes sèches Advance Techniques Daily Shine**  
Aide à réparer et à nourrir instantanément les pointes fourchues. Avec provitamine B5.  
60 ml 883-190  
cour. 18 \$  
**13,99 \$**

**Shampooing hydratant léger Elastine HemphaPharmX**  
Avec de l'huile de chanvre extraite à froid riche en oméga 3-6-9 pour aider à nourrir et à protéger les cheveux des dommages. Formule sans sulfates. 400 ml 359-836  
cour. 34 \$  
**28 \$**

**Après-shampooing hydratant léger Elastine HemphaPharmX**  
Avec de l'huile de chanvre extraite à froid riche en oméga 3-6-9 pour aider à nourrir et à protéger les cheveux des dommages. Confère du volume aux cheveux. 400 ml 360-544  
cour. 34 \$  
**28 \$**

**Shampooing et revitalisant 2-en-1 Advance Techniques Daily Shine**  
Laisse les cheveux propres, revitalisés et sans frisottis. Avec provitamine B5. 350 ml 553-413  
cour. 18 \$  
**13,99 \$**

**Retouche de racine Camoufle**  
instantanément les repousses et les zones dégarnies. Avec fève noire et ginseng. Miroir intégré. 7 g cour. 27 \$  
**22,99 \$ ch.**

Brun Roux 243-627
Brun Clair 244-642
Brun Foncé 245-213
Noir 245-251



Sérum protecteur  
CHI<sup>MD</sup> Essentials Revive  
Keratin + Bonding  
88 ml 451-340  
cour. 59 \$  
**48,99 \$**

Shampooing reconstituant  
CHI<sup>MD</sup> Essentials Revive  
Keratin + Bonding  
355 ml 451-192  
cour. 35 \$  
**27,99 \$**

Après-shampooing  
reconstituant  
CHI<sup>MD</sup> Essentials Revive  
Keratin + Bonding  
355 ml 451-211  
cour. 35 \$  
**27,99 \$**



❖ Sèche-cheveux compact  
ionique de pointe CHI<sup>MD</sup>  
Accessoires compris. 471-474  
cour. 175 \$  
**159,99 \$**



❖ Fer à friser rotatif pro en  
céramique de lave volcanique CHI<sup>MD</sup>  
471-527 cour. 210 \$  
**189,99 \$**



Brosse démêlante Avon  
504-815  
cour. 18 \$  
**13,99 \$**



Peigne démêlant Avon  
504-820  
cour. 11 \$  
**7,99 \$**



Shampooing régénérateur  
CHI<sup>MD</sup> Essentials  
355 ml 589-140  
cour. 31 \$  
**24,99 \$**



Après-shampooing hydratant  
CHI<sup>MD</sup> Essentials  
355 ml 589-409  
cour. 31 \$  
**24,99 \$**



Sérum réparateur  
CHI<sup>MD</sup> Essentials  
177 ml 589-413  
cour. 46 \$  
**37 \$**



Traitement sans rinçage  
BioSilk<sup>®</sup> Silk Therapy<sup>®</sup>  
167 ml 011-349  
cour. 51 \$  
**41,99 \$**



Brosse ronde pour  
brushing Avon  
504-800  
cour. 25 \$  
**19,99 \$**



devant  
dos  
Brosse compacte Avon  
504-743  
cour. 14 \$  
**10,99 \$**



**CHEVEUX FABULEUX  
ET CUIR CHEVELU SAIN  
VONT DE PAIR**



**Masseur pour le cuir chevelu Dr. Groot**  
Favorise l'élimination de résidus tout en  
revigorant le cuir chevelu et en stimulant  
la circulation. **065-776**  
cour. 26 \$  
**21 \$**



**Sérum de traitement Fortification du cuir  
chevelu Dr. Groot Microbiome**  
Hydrate tout en aidant à donner un  
aspect sain aux cheveux.  
200 ml **782-271**  
cour. 49 \$  
**41 \$**



**Shampooing épaississant Fortification  
du cuir chevelu Dr. Groot Microbiome**  
Avec huile de noix de coco. Nettoie tout  
en aidant à hydrater les cheveux et le cuir  
chevelu. 400 ml **778-014**  
cour. 49 \$  
**41 \$**

# mode confo et stylée

Des vêtements tendance faciles à porter avec des touches originales comme des oeillets métalliques, de motifs à carreaux et des couleurs riches de joyaux.



OEILLETS  
EN ACCENTS  
à l'encolure

POCHES  
LATÉRALES  
et taille  
élastique

ENS. DE  
2 PIÈCES

❖ **Ensemble deux pièces à oeillets**  
Marine. Haut à oeillets en accents et manches raglan. Longueur au centre du dos: 65 cm (M); 69 cm (1T). Pantalon à poches latérales et taille élastique. Entrejambe: 72 cm (toutes tailles). Polyester, spandex. Laver à la machine, suspendre pour sécher.  
TP(0-2) 836-063  
P(4-6) 836-120  
M(8-10) 836-154  
G(12-14) 836-173  
TG(16) 836-188  
1T(18W-20W) 836-211  
2T(22W-24W) 836-321  
3T(26W-28W) 836-340  
cour. 85,99 \$  
**67,99 \$ l'ens.**



❖ **Blouse croisée Façon Surplis**  
Turquoise. Manches à volant au poignet. Polyester, spandex. Longueur au centre du dos: 64 cm (M); 69 cm (1T). Laver à la machine, suspendre pour sécher.  
TP(0-2) 836-484 TG(16) 836-628  
P(4-6) 836-594 1T(18W-20W) 836-632  
M(8-10) 836-609 2T(22W-24W) 836-647  
G(12-14) 836-613 3T(26W-28W) 836-666  
cour. 64,99 \$  
**49,99 \$**

❖ **Chemise Tartan**  
Coupe décontractée, patte de boutonnage mi-longueur. Polyester, spandex. Longueur au centre du dos: 71 cm (M); 75 cm (1T). Laver à la machine, suspendre pour sécher.  
TP(0-2) 836-670 TG(16) 836-723  
P(4-6) 836-685 1T(18W-20W) 836-738  
M(8-10) 836-690 2T(22W-24W) 836-761  
G(12-14) 836-704 3T(26W-28W) 836-852  
cour. 64,99 \$  
**49,99 \$**

❖ **Poncho**  
Rouge framboise. Col, poches avant et coutures contrastantes. Corps: polyester, viscose. Garniture: viscose, polyester, spandex. Longueur au centre du dos: 64 cm (P/M); 66 cm (1T/3T). Laver et sécher à la machine.  
P/M 836-867 G/TG 836-871 1T/3T 837-002  
cour. 85,99 \$  
**67,99 \$**





MOTIF  
TEINT  
par  
espacement

❖ **Haut asymétrique**  
Vert, teint par espacement. Encolure ras du cou et manches longues. Viscose, polyester, spandex. Longueur au centre du dos: 60 cm [M]; 64 cm [1T]. Longueur au centre du dos: 80 cm [M]; 84 cm [1T]. Laver et sécher à la machine.  
TP[0-2] 044-039 TG[16] 044-230  
P[4-6] 044-043 1T[18W-20W] 044-244  
M[8-10] 044-058 2T[22W-24W] 044-278  
G[12-14] 044-210 3T[26W-28W] 044-282  
cour. 67,99 \$  
**52,99 \$**



MANCHES  
ÉVASÉES  
à double  
épaisseur

❖ **Haut à manches évasées**  
Rouge. Texture gaufrée, encolure en V, manches à double épaisseur. 100 % polyester. Longueur au centre du dos: 62 cm [M]; 64 cm [1T]. Laver et sécher à la machine.  
TP[0-2] 039-909 TG[16] 040-947  
P[4-6] 040-158 1T[18W-20W] 040-985  
M[8-10] 040-530 2T[22W-24W] 041-063  
G[12-14] 040-818 3T[26W-28W] 041-140  
cour. 67,99 \$  
**52,99 \$**

## un brin romantique

Élégant motif cachemire, coloris riches, magnifiques manches évasées... notre mode dévoile son côté sentimental tout en douceur pour la saison.

### ❖ Robe Imprimé Cachemire

Encolure avec attache à pointes en métal, taille ruchée et manches longues à poignet élastique. Corps et doublure: 100 % polyester. Longueur au centre du dos: 103 cm [M]; 105 cm [1T]. Laver à la machine, suspendre pour sécher.  
TP[0-2] 037-671  
P[4-6] 037-739  
M[8-10] 037-743  
G[12-14] 037-758  
TG[16] 037-820  
1T[18W-20W] 037-849  
2T[22W-24W] 038-080  
3T[26W-28W] 038-223  
cour. 80,99 \$  
**64,99 \$**



ATTACHE À  
L'ENCOLURE  
avec bouts  
en métal



ZIP INTÉRIEUR  
et tirant  
au talon

❖ **Bottillons à glissière intérieure**  
Similicuir brun. Côté zippé et tirant pour enfiler facilement. Garniture métallique au talon et en bordure de la semelle.  
6 036-680 9 037-064  
7 036-838 10 037-079  
8 037-026 11 037-523  
cour. 74,99 \$  
**59,99 \$**



# tendance confo

## NOUVEAU

### ❖ Chandail côtelé à teinture espacée

Tricot chiné en gris et brun avec garniture bourgogne. Manches longues. Corps: polyester, spandex. Garniture: coton, polyester. Longueur au centre du dos: 72 cm (M); 76 cm (1T). Laver et sécher à la machine.

XS(0-2) 106-997

S(4-6) 107-003

M(8-10) 107-018

L(12-14) 107-022

XL(16) 107-041

1X(18W-20W) 107-060

2X(22W-24W) 107-075

3X(26W-28W) 107-080

cour. 59,99 \$

**44,99 \$**



TRICOT À  
TEINTURE ESPACÉ  
et garniture  
contrastante



### ❖ Haut croisé en mousseline

Magenta. Deux épaisseurs de mousseline, encolure en V, manches longues à poignet ruché. 100 % polyester. Longueur au centre du dos: 65 cm (M); 69 cm (1T). Laver à la machine, suspendre pour sécher.

TP(0-2) 041-188 TG(16) 042-036

P(4-6) 041-211 1T(18W-20W) 042-954

M(8-10) 041-910 2T(22W-24W) 043-161

G(12-14) 042-017 3T(26W-28W) 043-506

cour. 64,99 \$

**49,99 \$**

### ❖ Chandail à col zippé

Velours noir avec zip et garniture magenta. Polyester, spandex. Longueur au centre du dos: 59 cm (M); 66 cm (1T). Laver et sécher à la machine.

TP(0-2) 044-560 TG(16) 045-805

P(4-6) 045-494 1T(18W-20W) 045-839

M(8-10) 045-513 2T(22W-24W) 045-858

G(12-14) 045-700 3T(26W-28W) 045-987

cour. 74,99 \$

**59,99 \$**

### ❖ Espadrilles Deux Tons

Magenta, teint par espacement. Lacets, tirant au talon et col de tige en tricot. Matières synthétiques.

6 043-510 9 043-836

7 043-779 10 044-005

8 043-783 11 044-010

cour. 59,99 \$

**44,99 \$**



# style chic

Intemporelles et de confection luxueuse et détaillée, ces pièces sont essentielles pour passer du jour au soir en parfaite élégance.



COUPE GARÇONNE au motif à carreaux

TIGE DOUCE en similicuir

## TOUT NOUVEAU

❖ **Blaze à motif**  
Coupe garçonne en doux tissu, fermé à un bouton et poches avant à rabat. Polyester, spandex. Longueur au centre du dos (M et 1T). Laver à la machine, suspendre pour sécher.  
TP(0-2) 102-312  
P(4-6) 103-266  
M(8-10) 103-342  
G(12-14) 104-334  
TG(16) 104-349  
1T(18W-20W) 104-774  
2T(22W-24W) 104-980  
3T(26W-28W) 105-091  
cour. 80,99 \$  
**64,99 \$**

❖ **Pantalon façon suède**  
Noir. Taille élastique et poches latérales. Polyester, spandex. Entrejambe: 71 cm (toutes tailles). Nettoyer à sec seulement ou essuyer les taches.  
TP(0-2) 105-163  
P(4-6) 105-819  
M(8-10) 106-045  
G(12-14) 106-140  
TG(16) 106-155  
1T(18W-20W) 106-244  
2T(22W-24W) 106-485  
3T(26W-28W) 106-633  
cour. 70,99 \$  
**55,99 \$**

❖ **Flâneurs souples**  
Similicuir noir, semelle crantée en caoutchouc. Matières synthétiques.  
6 102-088 9 102-274  
7 102-107 10 102-289  
8 102-260 11 102-308  
cour. 64,99 \$  
**49,99 \$**

## NOUVEAU

❖ **Haut avec empècement suédé**  
Gris. Manches longues. Corps: viscose, polyester, spandex. Garniture: polyester, spandex. Longueur au centre du dos: 66 cm (M); 69 cm (1T). Laver et sécher à la machine.  
TP(0-2) 106-743  
P(4-6) 106-758  
M(8-10) 106-781  
G(12-14) 106-796  
TG(16) 106-910  
1T(18W-20W) 106-944  
2T(22W-24W) 106-978  
3T(26W-28W) 106-982  
cour. 74,99 \$  
**59,99 \$**



Tuque non vendue

# UNE AUBAINE WOW

**ENS. DE 5 PIÈCES  
SEULEMENT 52 \$**

VALEUR: 166 \$  
118-208

Sérum yeux antipoche  
Anew Hydra Fusion  
15 ml

Sérum Anew Platinum Age Delay  
30 ml

Crème régénératrice pour les mains  
Skin So Soft Original  
100 ml

Lotion pour le corps Skin So Soft Original  
350 ml

Gel douche Skin So Soft Original format boni  
1 litre

INCLUEZ TOUT LE CORPS DANS  
VOTRE PROGRAMME DE SOINS  
DE LA PEAU. SURTOUT,  
N'OUBLIEZ-PAS LES YEUX.  
VOUS SEREZ REVITALISÉE  
DE LA TÊTE AUX PIEDS.



Profitez de prix réduits et d'offres spéciales avec un compte ou un(e) représentant(e) Avon.

© 2024 La Compagnie Avon Canada limitée. Tous droits réservés.

## CAMPAGNE 22, 2024

5500, ROUTE TRANSCANADIENNE  
POINTE-CLAIRE (QUÉBEC)  
H9R 1B6

1 800 265-2866

avon.ca



8 88761 70429 6

Paquet de 10 4714381



8 88761 70996 3

À l'unité 4722551

Brochure en vigueur jusqu'au \_\_\_\_\_



Consultez notre engagement à  
avon.ca > Politiques > Politique en matière de bien-être animal

**POLITIQUE DE RETOUR** Si vous n'êtes pas satisfait(e) d'un achat, vous avez 45 jours pour demander un retour. Consultez la politique de retour Avon à avon.ca > Soutien > Politique de retour.